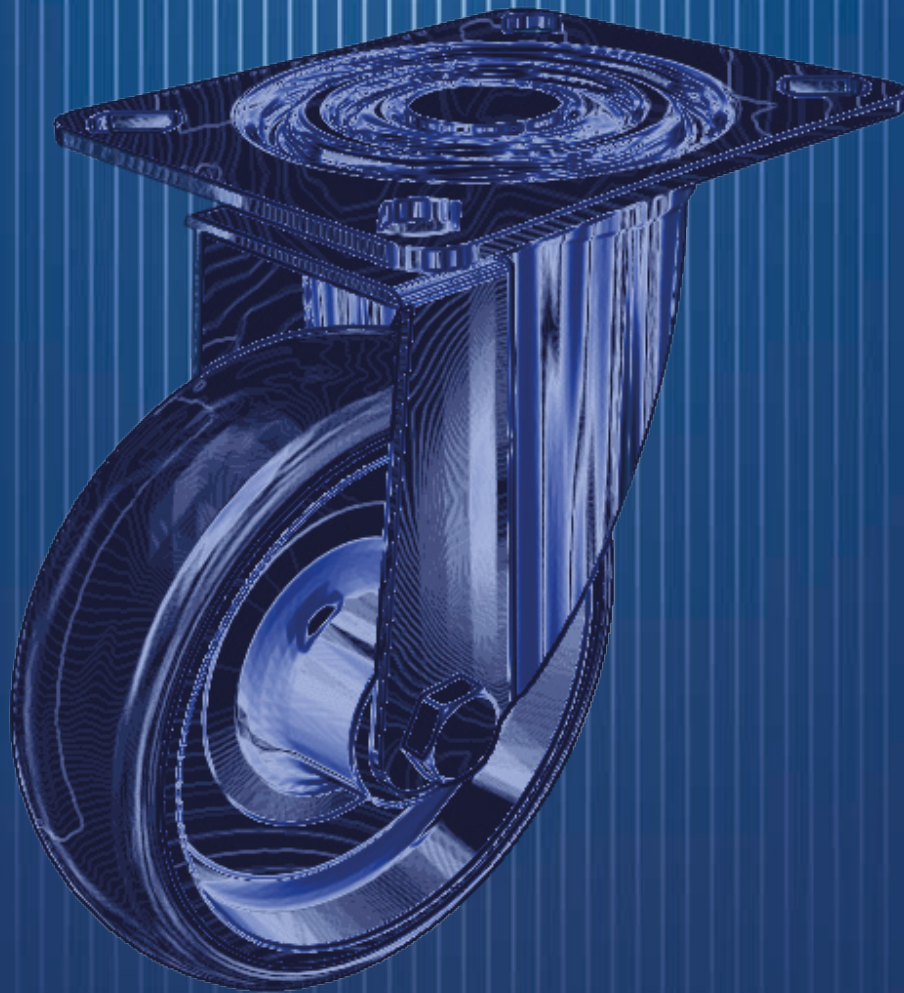


# RES

*we wheel your world*



**RUOTE  
INDUSTRIALI**

INDUSTRIAL  
WHEELS

# 48



L'azienda nasce a Funo di Argelato nel 1965 come azienda artigiana con il nome di T.D.B. Snc.

T.D.B. produce ruote inizialmente per la piazza di Bologna, culla della motoristica italiana, forte nel seguire l'indotto ad essa collegata come compressori, saldatrici, attrezzature per autofficine in genere, ecc.

Nel 1978 T.D.B. si trasforma in RES Srl.

Nel 1980, grazie ad una brillante intuizione dei suoi fondatori, inizia, per prima in Europa, a stampare ad iniezione ruote in gomma riciclata derivata dalla frantumazione di pneumatici di autovetture.

Questo nuovo prodotto estremamente duttile ed economico viene commercializzato prima in Italia e poi in Europa ed adottato dai principali costruttori di compressori, saldatrici, idropultrici, articoli da giardino, ecc.

Il successo ottenuto da questo prodotto innovativo porta RES a dover raddoppiare, nel giro di poco tempo, la superficie dello stabilimento per dare spazio alle nuove presse adattate allo stampaggio del riciclato.

Forte di questa esperienza, RES si dedica sempre di più allo sviluppo di ruote in materiali termoplastici, abbandonando pian piano la lavorazione della lamiera.

Nel 1990 viene trasferita nel nuovo stabilimento di Ferrara la produzione delle ruote in gomma riciclata e delle gomme termoplastiche, che nel frattempo hanno preso sempre più piede nel settore della collettività.

The company was founded in Funo di Argelato, in 1965 as a small manufacturing company under the name T.D.B. Snc.

Initially producing wheels for the Bologna area, cradle of Italian motoring, T.D.B. was quick to follow trends in the relevant armature such as compressors, welding machines, garage equipment in general, etc.

In 1978 T.D.B. became RES Srl.

In 1980, thanks to the brilliant intuition of its founder, RES Srl commenced for the first time in Europe, injection molding wheels made from the recycled rubber of shredded car tyres.

This new product, which is extremely flexible and economical, was commercialized first in Italy and then in Europe and adopted by leading manufacturers of compressors, welders, pressure washers, garden items, etc.

The success of this innovative product required RES to have to double, in a short time, its production space to make room for new machines adapted to molding recycled materials.

Armed with this experience, RES dedicated itself to the development of more and more thermoplastic wheels, gradually abandoning sheet metal work.

In 1990, RES transferred the production of recycled rubber tyres and thermoplastic rubber to the new plant in Ferrara, which in the meantime has become more and more popular in the sector.



Nello stabilimento di Funo viene invece avviata la nuova produzione di ruote in nylon con rivestimento in poliuretano.

RES riesce nell'intento di proporre per prima un prodotto di ottima fattura ad un prezzo estremamente competitivo rispetto a ciò che il mercato stava offrendo in quegli anni.

Questi nuovi prodotti portano RES ad essere fra i primi produttori europei di ruote in poliuretano termoplastico.

Nel 2003 viene inaugurato il nuovo stabilimento di Castel Maggiore su una superficie di 6000 mq, di cui 3000 mq coperti, dove viene trasferita la direzione e la nuova sede produttiva delle ruote in tecnopolimeri.

A partire dal 2007 viene prodotta una nuova serie di ruote per macchine lavapavimento in nylon con un battistrada ottenuto con un nuovissimo poliuretano "antiscivolo" messo a punto con la collaborazione di una primaria casa produttrice europea; questo ha permesso a RES di essere riconosciuta dalla clientela come il punto di riferimento per questa tipologia di ruote.

Instead, the establishment in Funo launched the new production of nylon wheels with polyurethane coating.

RES was able to propose a product of excellent workmanship at a very competitive price compared to what the market was offering at the time.

These new products bring RES to be among the first producers in Europe of thermoplastic polyurethane.

2003 saw the inauguration of the new plant in Castel Maggiore on an area of 6000 square meters, of which 3000 square meters were transferred to the management and the new production of the wheels in technopolymers.

Since 2007 RES has been producing a new set of wheels for industrial cleaning machines in nylon with a polyurethane tread achieving a new "non-slip" effect developed in collaboration with a leading European manufacturer and this has allowed RES to be recognized by customers as the reference point for this type of wheel.



## MISSION

Qualità, innovazione, competenza e la passione con la quale viene condotta l'azienda sono i valori alla base del successo fin qui ottenuto e condiviso con tutti i clienti per i quali operiamo quotidianamente alla ricerca della piena soddisfazione.

Le nuove sfide sono il sale che alimenta il nostro quotidiano, l'interpretazione delle esigenze della clientela, la tecnologia di trasformazione, l'utilizzo di materie prime innovative o comunque sempre di altissima qualità sono il valore aggiunto che offriamo quotidianamente alla nostra clientela, che ogni giorno di più ci premia accordandoci la sua preferenza.



## PRODUZIONE

RES ha sviluppato linee di produzione totalmente automatizzate, ma estremamente flessibili tali da soddisfare o grandi quantità o da ottenere ruote personalizzate a tiratura limitata mantenendo uno standard qualitativo sempre adeguato alle richieste.

Una costante attenzione ad offrire al cliente una sempre maggiore reattività alle sue richieste, ha permesso a RES di diminuire progressivamente i tempi di lead time, aumentando contestualmente il valore aggiunto del servizio fornito.

## MISSION

Quality, innovation, competency and the passion for that, which is conducted within the company are the values behind the success achieved so far, shared with all of our clients for whom we work daily to earn their full satisfaction.

The new challenges are the forces that drive us, the interpretation of the needs of our clients, processing technology, the use of innovative raw materials, always of the highest quality, are the values we offer to our clients daily, and they reward us with their preference.

## PRODUCTION

RES has developed fully automated production lines which are extremely flexible. The production line is able to satisfy needs for large quantities or limited edition custom wheels while maintaining a quality standard always adequate to the demands.

Constant attention to offer clients the highest reactivity to their demands, has allowed RES to gradually decrease the duration of lead time, at the same time increasing the added value of the service provided.







## **6 RUOTE IN GOMMA SINTETICA SYNTHETIC RUBBER WHEELS**

- 7** Serie A
- 8** Serie AB-AC-AE
- 9** Serie AG-AH-AI

## **10 RUOTE PER COLLETTIVITÀ COMMUNITY WHEELS**

- 11** Serie FH
- 12** Serie FU
- 13** Serie BOX
- 14** Serie DB
- 15** Serie MX
- 16** Serie MXH
- 17** Serie MB
- 18** Serie MBK
- 19** Serie MBH
- 20** Serie ME
- 21** Serie MEK
- 22** Serie MN

## **23 RUOTE IN NYLON NYLON WHEELS**

- 24** Serie NN
- 25** Serie HN
- 26** Serie HNH
- 27** Serie HNK
- 28** Serie YN
- 29** Serie YNK
- 30** Serie ONK
- 31** Serie TN
- 32** Serie NV-YV

## **33 RUOTE IN POLIURETANO POLYURETHANE WHEELS**

- 34** Serie CX
- 35** Serie CXH
- 36** Serie GX
- 37** Serie GXK
- 38** Serie TX
- 39** Serie CW
- 40** Serie CWH
- 41** Serie GW
- 42** Serie GWK
- 43** Serie PQ

## **44 RUOTE IN POLIPROPILENE POLYPROPYLENE WHEELS**

- 45** Serie NP

## **46 RUOTE GOMMATE RUBBER WHEELS**

- 47** Serie PS
- 48** Serie PB-PBK
- 49** Serie PVK-PZ-PZ antiforatura

## **50 RUOTE PER ALTE TEMPERATURE HIGH TEMPERATURE WHEELS**

- 51** Serie H
- 52** Serie HH

## **53 RUOTE CLEANING CLEANING WHEELS**

- 54** Serie BOX- LBH
- 55** Serie LW
- 56** Serie WW
- 57** Serie LJ
- 58** Serie WJ

## **59 ACCESSORI ACCESSORIES**





## GOMMA SINTETICA

### APPLICAZIONI

Queste tipologie di ruote possono essere impiegate in svariati settori industriali quali gardening, automotive, cleaning, ecc. e sono particolarmente indicate per carrellature medio/leggere.

Con queste tipologie di ruote RES contribuisce all'ecologia riciclando ogni anno oltre 500.000 kg di gomma.

### PORTATE

Le portate industriali per queste ruote sono indicative, per carichi prevalentemente statici o per piccoli spostamenti.

Se ne sconsiglia l'uso in ambienti con presenza di idrocarburi, solventi organici, clorurati ed oli minerali e su pavimentazioni sconnesse.

## SYNTHETIC RUBBER

### APPLICATIONS

These types of wheels can be used in various industrial sectors such as gardening, automotive, cleaning, etc..

and are particularly suitable for medium to light trolleys. With these types of wheels RES contributes to the environment by recycling more than 500,000 kg of rubber every year.

### LOAD CAPACITY

The industrial load capacities of these wheels are indicative, for predominantly static loads or for short trips.

They are not recommended for use in the presence of hydrocarbons, organic solvents, chlorinated mineral oils and on uneven floors.



### CARATTERISTICHE

Vengono realizzate con un centro in polipropilene 1<sup>a</sup> scelta e ricopertura in polvere di gomma sintetica riciclata nera o grigia antitraccia.  
 Per quantità siamo in grado di personalizzare la colorazione del centro.  
 Presentano una buona resistenza agli agenti atmosferici.  
 La temperatura di utilizzo va da -10°C a +40°C in condizioni di normale impiego.

### FEATURES

The wheels are made with a 1<sup>st</sup> choice polypropylene center and a powder coating of synthetic recycled black or grey non-marking rubber.  
 For larger quantities we are able to customize the color of the center.  
 The wheels present good resistance to weathering.  
 The operating temperature is from -10°C to +40°C under conditions of normal use.

## SERIE A



ART. (CODE)						
080 A 08 (10080A00)	80	26	37	8	30	2000
080 A 10 (10080A01)	80	26	34	10	30	2000
100 A 08 (10100A00)	100	28	35	8	35	1400
100 A 10 (10100A01)	100	28	36	10	35	1400
125 A 15 (10125A00)	125	33	44	15	50	1400
150 A 15 (10150A00)	150	40	44	15	80	840
175 A 20 (10175A00)	175	45	58	20	100	500
175 AL 20 (10175A01)	175	36	44	20	80	600
176 AL 20 (10175A02)	175	36	58	20	80	600
200 A 20 (10200A00)	200	50	58	20	120	400
250 A 20 (10250A00)	250	60	72	20	150	200
250 A 25 (10250A01)	250	60	72	25	150	200
250 AL 20 (10250A03)	250	50	58	20	130	250
250 AL 25 (10250A04)	250	50	58	25	130	250
300 A 20 (10300A00)	300	60	72	20	150	198
300 A 25 (10300A01)	300	60	72	25	150	198

### SUPPORTI ZINCATI ZINC PLATED CASTORS



080 AF	080 AR	080 AR/F	080 AC	080 AC/F	80	108	32	9	100X85	80X60	M12	30
100 AF	100 AR	100 AR/F	100 AC	100 AC/F	100	127	32	9	100X85	80X60	M12	35
125 AF	125 AR	125 AR/F	125 AC	125 AC/F	125	157	32	9	100X85	80X60	M12	50
150 AF	150 AR	150 AR/F	150 AC	150 AC/F	150	182	32	9	100X85	80X60	M12	80
175 AF	175 AR	-	175 AC	-	175	225	48	11	130X105	105X80	M12	100
200 AF	200 AR	200 AR/F	200 AC	200 AC/F	200	240	48	11	130X105	105X80	M12	120

### CARATTERISTICHE

Vengono realizzate con un centro in polipropilene 1<sup>a</sup> scelta e ricopertura in polvere di gomma sintetica riciclata nera o grigia antirivincitura.  
Per quantità siamo in grado di personalizzare la colorazione del centro.  
Presentano una buona resistenza agli agenti atmosferici.  
La temperatura di utilizzo va da -10°C a +40°C in condizioni di normale impiego.

### FEATURES

The wheels are made with a 1st choice polypropylene center and a powder coating of synthetic recycled black or grey non-marking rubber.  
For larger quantities we are able to customize the color of the center.  
The wheels present good resistance to weathering.  
The operating temperature is from -10°C to +40°C under conditions of normal use.

## SERIE AB



ART. (CODE)							
100 ABS (11100A00)	100	25	26	10 speedy	2	30	1400
125 AB 15 (11125A00)	125	32	38	15		40	1400
125 AB 16 (11125A01)	125	32	38	16		40	1400
150 ABL 15 (11150A00)	150	28	38	15		60	1200
150 ABL 16 (11150A01)	150	28	38	16		60	1200
160 AB (11160A00)	160	40	44	20		70	750
200 ABL (11200A00)	200	40	44	20		80	500
200 ABZ (11200Z00)	200	48	50	20	3	100	500

## SERIE AC



ART. (CODE)							
200 AC 20 (12200A00)	200	50	44	20	14	110	500
250 AC 20 (12250A00)	250	70	58	20	17	140	250
250 AC 25 (12250A01)	250	70	58	25	17	140	250
250 ACL 20 (12250A04)	250	50	58	20	10	130	250
300 AC 20 (12300A00)	300	70	58	20	17	140	200
300 AC 25 (12300A01)	300	70	58	25	17	140	200

Disponibile a richiesta tappo coprimozzo colorato G 48.  
Available on request coloured G48 hub cup.

## SERIE AE



ART. (CODE)							
125 AES (13125A00)	125	32	26	10 speedy	9	40	1400
170 AE 10 (13170A00)	170	43	30	10	11	70	720
170 AES (13170A05)	170	45	26	10 speedy	11	70	720
200 AE 20 (13200A01)	200	42	35	20	11	100	500
250 AE 20 (13250A02)	250	55	52	20	11	130	250
300 AE 20 (13300A04)	300	60	58	20	20	140	200

Disponibile a richiesta tappo coprimozzo colorato G 35 per i diametri 125 e 170 e G 48 per i diametri 200, 250 e 300.  
Available on request coloured G35 hub cup for diameters 125 and 170 and G48 hub cup for diameters 200, 250 and 300.



## SERIE AG



## SERIE AH



## SERIE AI



### CARATTERISTICHE

Vengono realizzate con un centro in polipropilene 1<sup>a</sup> scelta e ricopertura in polvere di gomma sintetica riciclata nera o grigia antitraccia. Per quantità siamo in grado di personalizzare la colorazione del centro. Presentano una buona resistenza agli agenti atmosferici. La temperatura di utilizzo va da -10°C a +40°C in condizioni di normale impiego.

### FEATURES

The wheels are made with a 1st choice polypropylene center and a powder coating of synthetic recycled black or grey non-marking rubber. For larger quantities we are able to customize the color of the center. The wheels present good resistance to weathering. The operating temperature is from -10°C to +40°C under conditions of normal use.

ART. (CODE)							
125 AG 15 (14125A00)	125	32	38	15	9	30	1400
150 AG 12 (14150A00)	150	45	44	12	9	80	900
170 AG 12 (14170A00)	170	45	44	12	9	100	720
200 AG 12 (14200A00)	200	45	44	12	9	100	500

Disponibile a richiesta tappo coprimozzo colorato G 35.  
Available on request coloured G35 hub cup.

ART. (CODE)							
145 AH 10 (15145A01)	145	37	30	10	9	30	1000
145 AHS (15145A03)	145	37	26	10 speedy	9	30	1000
160 AH 10 (15160A01)	160	40	30	10	11	40	700
160 AHS (15160A07)	160	40	26	10 speedy	11	40	700

Disponibile a richiesta tappo coprimozzo colorato G 35.  
Available on request coloured G35 hub cup.

ART. (CODE)					
370 AI 25 (16370A04)	370	60	84	25	300
370 AI 35 (16370A01)	370	60	80	35	300
385 AI 25 (16385A04)	385	80	84	25	350
385 AI 43 (16385A04)	385	80	80	43	350





## **RUOTE PER LA COLLETTIVITÀ**

### **APPLICAZIONI**

Queste ruote vengono impiegate nel settore ospedaliero, sanitario, alberghiero, nella ristorazione, nell'industria alimentare, nella pulizia e nella sanificazione; vengono scelte per la bassa resistenza al rotolamento, per il buon comfort acustico e per la buona resistenza a molti agenti aggressivi.

## **WHEELS FOR THE COMMUNITY**

### **APPLICATIONS**

These wheels are used in hospitals, health care, hospitality, catering, food industry, cleanliness and sanitation, they are chosen for low rolling resistance, good for acoustic comfort and good resistance to many corrosive agents.



# SERIE FH



## CARATTERISTICHE

Sono realizzate con nucleo in poli-propilene di alta qualità e ricopertura in gomma termoplastica di durezza 70 Shore A; assicurano una completa protezione dei pavimenti ed una totale assenza di rumore; resistono alla maggior parte degli agenti chimici, all'ozono, agli UV, all'abrasione, alla fatica ed alla lacerazione. La temperatura di impiego va da -10°C a +50°C.

## FEATURES

They are made with high quality polypropylene and thermoplastic rubber coating, 70 Shore A hardness; ensuring complete protection of floors and a total absence of noise, resistant to most chemicals, ozone, UV, abrasion, fatigue and tear. The temperature range is from -10°C to +50°C.

ART. (CODE)							
080 FH (26080H00)	080	30	40	8	80		
100 FH (26100H00)	100	32	40	8	120		
125 FH (26125H00)	125	38	45	8	150		
160 FH (26160H00)	160	48	58	12	250		
200 FH (26200H00)	200	50	58	12	250		

## SUPPORTI ZINCATI ZINC PLATED CASTORS



080 FHF	080 FHR	080 FHR/F	080 FHC	080 FHC/F	080	108	32	9	1000x85	80x60	M12	80	
100 FHF	100 FHR	100 FHR/F	100 FHC	100 FHC/F	100	127	32	9	100X85	80X60	M12	120	
125 FHF	125 FHR	125 FHR/F	125 FHC	125 FHC/F	125	157	32	9	100X85	80X60	M12	130	
160 FHF	160 FHR	160 FHR/F	160 FHC	160 FHC/F	160	197	52	11	130X105	105X80	M12	250	
200 FHF	200 FHR	200 FHR/F	200 FHC	200 FHC/F	200	240	48	11	130X105	105X80	M12	250	

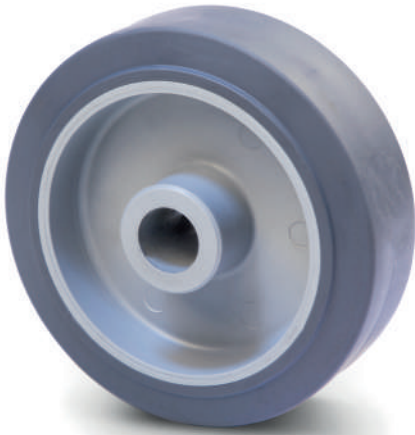
CARATTERISTICHE

Sono realizzate con nucleo in polipropilene di alta qualità e ricopertura in gomma termoplastica di durezza 70 Shore A; assicurano una completa protezione dei pavimenti ed una totale assenza di rumore; resistono alla maggior parte degli agenti chimici, all'ozono, agli UV, all'abrasione, alla fatica ed alla lacerazione. La temperatura di impiego va da -10°C a +50°C.

FEATURES

They are made with high quality polypropylene and thermoplastic rubber coating, 70 Shore A hardness; ensuring complete protection of floors and a total absence of noise, resistant to most chemicals, ozone, UV, abrasion, fatigue and tear. The temperature range is from -10°C to +50°C.

SERIE FU



ART. (CODE)	ART. (CODE)						
080 FU (26080R00)	080 FUX (26080X00)	80	30	40	12	80	
100 FU (26100R00)	100 FUX (26100X00)	100	32	40	12	120	
125 FU (26125R00)	125 FUX (26125X00)	125	38	44	15	150	
160 FU (26160R00)	160 FUX (26160X00)	160	48	58	20	250	
200 FU (26200R00)	200 FUX (26200X00)	200	50	58	20	250	

SUPPORTI ZINCATI  
ZINC PLATED CASTORS



080 FUF	080 FUR	080 FUR/F	080 FUC	080 FUC/F	080	108	32	9	100X85	80X60	M12	80
100 FUF	100 FUR	100 FUR/F	100 FUC	100 FUC/F	100	127	32	9	100X85	80X60	M12	120
125 FUF	125 FUR	125 FUR/F	125 FUC	125 FUC/F	125	157	32	9	100X85	80X60	M12	130
160 FUF	160 FUR	160 FUR/F	160 FUC	160 FUC/F	160	197	52	11	130X105	105X80	M12	250
200 FUF	200 FUR	200 FUR/F	200 FUC	200 FUC/F	200	240	48	11	130X105	105X80	M12	250

SUPPORTI INOX STAINLESS STEEL CASTORS

080 FUXFX	080 FUXRX	080 FUXRX/F	080 FUXCX	080 FUXCX/F	80	108	32	9	100X85	80X60	M12	80
100 FUXFX	100 FUXRX	100 FUXRX/F	100 FUXCX	100 FUXCX/F	100	127	32	9	100X85	80X60	M12	120
125 FUXFX	125 FUXRX	125 FUXRX/F	125 FUXCX	125 FUXCX/F	125	157	32	9	100X85	80X60	M12	130
160 FUXFX	160 FUXRX	160 FUXRX/F	160 FUXCX	160 FUXCX/F	160	197	52	11	130X105	105X80	M12	250
200 FUXFX	200 FUXRX	200 FUXRX/F	200 FUXCX	200 FUXCX/F	200	240	48	11	130X105	105X80	M12	250



# SERIE BOX



## CARATTERISTICHE

Sono realizzate con nucleo in poli-propilene di alta qualità e ricopertura in gomma termoplastica poliolefinica vulcanizzata di durezza 90 Shore A; assicurano una completa protezione dei pavimenti ed una totale assenza di rumore; resistono alla maggior parte degli agenti chimici, all'ozono, agli UV, all'abrasione, alla fatica ed alla lacerazione.

La temperatura di impiego va da -10°C a +50°C.

## FEATURES

They are made with high quality polypropylene and polyolefin thermoplastic vulcanized rubber coating 90 Shore A hardness; ensuring complete protection of floors and a total absence of noise, resistant to most chemicals, ozone, UV, abrasion, fatigue and tear. The temperature range is from -10°C to +50°C.

ART. (CODE)					
100 BOX (24100H01)	100	30	40	8	70
125 BOX (24125H01)	125	32	40	8	90
160 BOX (24160H00)	160	38	59	12	140
200 BOX (24200H00)	200	42	59	12	200
210 BOX (24210H00)	210	42	59	12	220

## SUPPORTI ZINCATI ZINC PLATED CASTORS



100 BOXF	100 BOXR	100 BOXR/F	100 BOXC	100 BOXC/F	100	127	32	9	100X85	80X60	M12	70
125 BOXF	125 BOXR	125 BOXR/F	125 BOXC	125 BOXC/F	125	157	32	9	100X85	80X60	M12	90
160 BOXF	160 BOXR	160 BOXR/F	160 BOXC	160 BOXC/F	160	197	52	11	140X110	105X80	M12	140
200 BOXF	200 BOXR	200 BOXR/F	200 BOXC	200 BOXC/F	200	240	48	11	140X110	105X80	M12	200

## SUPPORTI INOX STAINLESS STEEL CASTORS

100 BOXFX	100 BOXRX	100 BOXRX/F	100 BOXCX	100 BOXCX/F	100	127	32	9	100X85	80X60	M12	70
125 BOXFX	125 BOXRX	125 BOXRX/F	125 BOXCX	125 BOXCX/F	125	157	32	9	100X85	80X60	M12	90
160 BOXFX	160 BOXRX	160 BOXRX/F	160 BOXCX	160 BOXCX/F	160	197	52	11	140X110	105X80	M12	140
200 BOXFX	200 BOXRX	200 BOXRX/F	200 BOXCX	200 BOXCX/F	200	240	48	11	140X110	105X80	M12	200

**CARATTERISTICHE**

Sono realizzate con nucleo in polipropilene di alta qualità e ricopertura in gomma termoplastica poliolefinica di durezza 90 Shore A; assicurano una completa protezione dei pavimenti ed una totale assenza di rumore; resistono alla maggior parte degli agenti chimici, all'ozono, agli UV, all'abrasione, alla fatica ed alla lacerazione.  
La temperatura di impiego va da -10°C a +50°C.

**FEATURES**

They are made with high quality polypropylene and polyolefin thermoplastic rubber coating 90 Shore A hardness; ensuring complete protection of floors and a total absence of noise, resistant to most chemicals, ozone, UV, abrasion, fatigue and tear. The temperature range is from -10°C to +50°C.

**SERIE DB**



ART. (CODE)	ART. (CODE)	ART. (CODE)					
080 DB (23080A02)	080 DBU (23080R01)	080 DBUX (23080X01)	80	28	40	12	70
100 DB (23100A01)	100 DBU (23100R01)	100 DBUX (23100X01)	100	30	40	12	100
125 DB (23125A01)	125 DBU (23125R01)	125 DBUX (23125X01)	125	32	44	15	125
150 DB (23150A02)	150 DBU (23150R01)	150 DBUX (23150X01)	150	35	44	15	140
160 DB (23160A00)	160 DBU (23160R00)	160 DBUX (23160X00)	160	38	58	20	170
175 DB (23175A00)	175 DBU (23175R00)	175 DBUX (23175X00)	175	45	58	20	180
200 DB (23200A02)	200 DBU (23200R01)	200 DBUX (23200X01)	200	45	58	20	200

**SUPPORTI ZINCATI  
ZINC PLATED CASTORS**



080 DBF	080 DBUF	080 DBR	080 DBUR	080 DBR/F	080 DBUR/F	080 DBC	080 DBUC	080 DBC/F	080 DBUC/F	80	108	32	9	100X85	80X60	M12	70
100 DBF	100 DBUF	100 DBR	100 DBUR	100 DBR/F	100 DBUR/F	100 DBC	100 DBUC	100 DBC/F	100 DBUC/F	100	127	32	9	100X85	80X60	M12	100
125 DBF	125 DBUF	125 DBR	125 DBUR	125 DBR/F	125 DBUR/F	125 DBC	125 DBUC	125 DBC/F	125 DBUC/F	125	157	32	9	100X85	80X60	M12	125
150 DBF	150 DBUF	150 DBR	150 DBUR	150 DBR/F	150 DBUR/F	150 DBC	150 DBUC	150 DBC/F	150 DBUC/F	150	182	32	9	100X85	80X60	M12	130
160 DBF	160 DBUF	160 DBR	160 DBUR	160 DBR/F	160 DBUR/F	160 DBC	160 DBUC	160 DBC/F	160 DBUC/F	160	197	52	11	130X105	105X80	M12	170
175 DBF	175 DBUF	175 DBR	175 DBUR	-	-	175 DBC	175 DBUC	-	-	175	225	48	11	130X105	105X80	M12	180
200 DBF	200 DBUF	200 DBR	200 DBUR	200 DBR/F	200 DBUR/F	200 DBC	200 DBUC	200 DBC/F	200 DBUC/F	200	240	48	11	130X105	105X80	M12	200

**SUPPORTI INOX STAINLESS STEEL CASTORS**

080 DBFX	080 DBUXFX	080 DBRX	080 DBURX	080 DBRX/F	080 DBURX/F	080 DBCX	080 DBUCX	080 DBCX/F	080 DBUCX/F	80	108	32	9	100X85	80X60	M12	70
100 DBFX	100 DBUXFX	100 DBRX	100 DBURX	100 DBRX/F	100 DBURX/F	100 DBCX	100 DBUCX	100 DBCX/F	100 DBUCX/F	100	127	32	9	100X85	80X60	M12	100
125 DBFX	125 DBUXFX	125 DBRX	125 DBURX	125 DBRX/F	125 DBURX/F	125 DBCX	125 DBUCX	125 DBCX/F	125 DBUCX/F	125	157	32	9	100X85	80X60	M12	125
150 DBFX	150 DBUXFX	150 DBRX	150 DBURX	150 DBRX/F	150 DBURX/F	150 DBCX	150 DBUCX	150 DBCX/F	150 DBUCX/F	150	182	32	9	100X85	80X60	M12	130
160 DBFX	160 DBUXFX	160 DBRX	160 DBURX	160 DBRX/F	160 DBURX/F	160 DBCX	160 DBUCX	160 DBCX/F	160 DBUCX/F	160	197	52	11	130X105	105X80	M12	170
175 DBFX	175 DBUXFX	175 DBRX	175 DBURX	-	-	175 DBCX	175 DBUCX	-	-	175	225	48	11	130X105	105X80	M12	180
200 DBFX	200 DBUXFX	200 DBRX	200 DBURX	200 DBRX/F	200 DBURX/F	200 DBCX	200 DBUCX	200 DBCX/F	200 DBUCX/F	200	240	48	11	130X105	105X80	M12	200

# SERIE MX



## CARATTERISTICHE

Vengono realizzate con nucleo in nylon 6 e ricopertura in poliuretano termoplastico; assicurano una completa protezione dei pavimenti ed una totale assenza di rumore, pur utilizzando un battistrada di durezza relativamente elevata (98 Shore A).

Hanno un'ottima resistenza all'abrasione, agli oli minerali ed ai grassi; possono presentare limitazioni di impiego in presenza di vapore acqueo. La temperatura d'impiego va da -20°C a +60°C.

## FEATURES

Are made with a core of nylon 6 and a coating of thermoplastic polyurethane; ensuring complete protection of floors and a total absence of noise, while using a tread of relatively high hardness (98 Shore A).

They have excellent resistance to abrasion, mineral oils and greases; may have limitations for use in the presence of water vapor.

The operating temperature ranges from -20°C to +60°C.

ART. (CODE)						
080 MX (40080A08)	80	22	27	10	80	
100 MX (40100A06)	100	27	32	12	90	
125 MX (40125A09)	125	27	32	12	120	

## SUPPORTI ZINCATI ZINC PLATED CASTORS



080 MXF	080 MXR	080 MXR/F	080 MXC	080 MXC/F	80	110	26	6,5	60X60	45X45	M12	60
100 MXF	100 MXR	100 MXR/F	100 MXC	100 MXC/F	100	136	35	8,5	70X76	50X60	M12	80
125 MXF	125 MXR	125 MXR/F	125 MXC	125 MXC/F	125	158	35	8,5	70X76	50X60	M12	80



# SERIE MXH



## CARATTERISTICHE

Vengono realizzate con nucleo in nylon 6 e ricopertura in poliuretano termoplastico; assicurano una completa protezione dei pavimenti ed una totale assenza di rumore, pur utilizzando un battistrada di durezza relativamente elevata (98 Shore A).

Hanno un'ottima resistenza all'abrasione, agli oli minerali ed ai grassi; possono presentare limitazioni di impiego in presenza di vapore acqueo. La temperatura d'impiego va da -20°C a +60°C.

## FEATURES

Are made with a core of nylon 6 and a coating of thermoplastic polyurethane; ensuring complete protection of floors and a total absence of noise, while using a tread of relatively high hardness (98 Shore A).

They have excellent resistance to abrasion, mineral oils and greases; may have limitations for use in the presence of water vapor.

The operating temperature ranges from -20°C to +60°C.

ART. (CODE)						
080 MXH (40080H00)	80	24	29,5	6	80	
101 MXH (40100H01)	100	30	34,5	8	130	
125 MXH (40125H00)	125	30	34,5	8	170	

## SUPPORTI ZINCATI ZINC PLATED CASTORS



080 MXHF	080 MXHR	080 MXHR/F	080 MXHC	080 MXHC/F	80	110	26	6,5	60X60	45X45	M12	60	
101 MXHF	101 MXHR	101 MXHR/F	101 MXHC	101 MXHC/F	100	136	35	8,5	70X76	50X60	M12	80	
125 MXHF	125 MXHR	125 MXHR/F	125 MXHC	125 MXHC/F	125	158	35	8,5	70X76	50X60	M12	80	

# SERIE MB



## CARATTERISTICHE

Sono realizzate con nucleo in polipropilene di alta qualità e ricopertura in gomma termoplastica poliolefinica di durezza 90 Shore A; assicurano una completa protezione dei pavimenti ed una totale assenza di rumore; resistono alla maggior parte degli agenti chimici, all'ozono, agli UV, all'abrasione, alla fatica ed alla lacerazione. La temperatura di impiego va da -10°C a +50°C.

## FEATURES

They are made with high quality polypropylene core and polyolefin thermoplastic rubber coating; 90 Shore A hardness ensuring complete protection of floors and a total absence of noise, resistant to most chemicals, ozone, UV, abrasion, fatigue and tear. The temperature range is from -10°C to +50°C.

ART. (CODE)						
050 MB 06 (20050A03)	50	18	21	6	40	1750
050 MB 08 (20050A00)	50	18	21	8	40	1750
060 MB 08 (20060A01)	60	22	29	8	60	2000
060 MB 10 (20060A00)	60	22	29	10	60	2000
075 MB 08 (20075A00)	75	24	29	8	60	2500
075 MB 10 (20075A01)	75	24	29	10	60	2500
080 MB 08 (20080A00)	80	24	29	8	60	2500
080 MB 10 (20080A01)	80	24	29	10	60	2500
100 MB 08 (20100A01)	100	24	29	8	70	1500
100 MB 10 (20100A00)	100	24	29	10	70	1500
101 MB 12 (20100A02)	100	29	34	12	100	1250
125 MB 12 (20125A00)	125	29	34	12	100	750

## SUPPORTI ZINCATI ZINC PLATED CASTORS



060 MBF	060 MBR	060 MBR/F	060 MBC	060 MBC/F	60	88	25	6,5	60X60	45X45	M12	60	
075 MBF	075 MBR	-	075 MBC	-	75	106	26	6,5	60X60	45X45	M12	60	
080 MBF	080 MBR	080 MBR/F	080 MBC	080 MBC/F	80	110	26	6,5	60X60	45X45	M12	60	
100 MBF	100 MBR	-	100 MBC	-	100	120	26	6,5	60X60	45X45	M12	60	
101 MBF	101 MBR	101 MBR/F	101 MBC	101 MBC/F	100	136	35	8,5	70X76	50X60	M12	80	
125 MBF	125 MBR	125 MBR/F	125 MBC	125 MBC/F	125	158	35	8,5	70X76	50X60	M12	80	

# SERIE MBK



## CARATTERISTICHE

Sono realizzate con nucleo in polipropilene di alta qualità e ricopertura in gomma termoplastica poliolefinica di durezza 90 Shore A; assicurano una completa protezione dei pavimenti ed una totale assenza di rumore; resistono alla maggior parte degli agenti chimici, all'ozono, agli UV, all'abrasione, alla fatica ed alla lacerazione. La temperatura di impiego va da -10°C a +50°C.

## FEATURES

They are made with high quality polypropylene core and polyolefin thermoplastic rubber coating 90 Shore A hardness; ensuring complete protection of floors and a total absence of noise, resistant to most chemicals, ozone, UV, abrasion, fatigue and tear. The temperature range is from -10°C to +50°C.

ART. (CODE)							
050 MBK 06 (20050T00)		50	18	21,5	6	40	1750
075 MBK 06 (20075T01)		75	24	29,5	6	60	2500
075 MBK 08 (20075T00)		75	24	29,5	8	60	2500
080 MBK 06 (20080T01)		80	24	29,5	6	60	2500
080 MBK 08 (20080T00)		80	24	29,5	8	60	2500
100 MBK 06 (20100T03)		100	24	29,5	6	70	1500
100 MBK 08 (20100T00)		100	24	29,5	8	70	1500
101 MBK 08 (20100T02)		100	29	34,5	8	100	1250
125 MBK 08 (20125T01)		125	29	34,5	8	100	750

## SUPPORTI ZINCATI ZINC PLATED CASTORS



075 MBKF	075 MBKR	-	075 MBKC	-	75	106	26	6,5	60X60	45X45	M12	60	
080 MBKF	080 MBKR	080 MBKR/F	080 MBKC	080 MBKC/F	80	110	26	6,5	60X60	45X45	M12	60	
100 MBKF	100 MBKR	-	100 MBKC	-	100	120	26	6,5	60X60	45X45	M12	60	
101 MBKF	101 MBKR	101 MBKR/F	101 MBKC	101 MBKC/F	100	136	35	8,5	70X76	50X60	M12	80	
125 MBKF	125 MBKR	125 MBKR/F	125 MBKC	125 MBKC/F	125	158	35	8,5	70X76	50X60	M12	80	



# SERIE MBH



## CARATTERISTICHE

Sono realizzate con nucleo in polipropilene di alta qualità e ricopertura in gomma termoplastica poliolefinica di durezza 90 Shore A; assicurano una completa protezione dei pavimenti ed una totale assenza di rumore; resistono alla maggior parte degli agenti chimici, all'ozono, agli UV, all'abrasione, alla fatica ed alla lacerazione. La temperatura di impiego va da -10°C a +50°C.

## FEATURES

They are made with high quality polypropylene core and polyolefin thermoplastic rubber coating 90 Shore A hardness; ensuring complete protection of floors and a total absence of noise, resistant to most chemicals, ozone, UV, abrasion, fatigue and tear. The temperature range is from -10°C to +50°C.

ART. (CODE)						
075 MBH (20075H00)	75	24	29,5	6	60	2500
080 MBH (20080H00)	80	24	29,5	6	60	2500
100 MBH (20100H01)	100	24	29,5	6	70	1500
101 MBH (20100H00)	100	30	34,5	8	100	1250
102 MBH (20100H02)	100	35	45	10	150	1000
125 MBH (20125H00)	125	30	34,5	8	100	750

## SUPPORTI ZINCATI ZINC PLATED CASTORS



075 MBHF	075 MBHR	-	075 MBHC	-	75	106	26	6,5	60X60	45X45	M12	60
080 MBHF	080 MBHR	080 MBHR/F	080 MBHC	080 MBHC/F	80	110	26	6,5	60X60	45X45	M12	60
100 MBHF	100 MBHR	-	100 MBHC	-	100	120	26	6,5	60X60	45X45	M12	60
101 MBHF	101 MBHR	101 MBHR/F	101 MBHC	101 MBHC/F	100	136	35	8,5	70X76	50X60	M12	80
125 MBHF	125 MBHR	125 MBHR/F	125 MBHC	125 MBHC/F	125	158	35	8,5	70X76	50X60	M12	80

# SERIE ME



## CARATTERISTICHE

Vengono realizzate con nucleo in poli-propilene di alta qualità e ricopertura in gomma termoplastica; assicurano una completa protezione dei pavimenti ed una totale assenza di rumore, nonché un elevato coefficiente di frizionamento (antislip); sono soggette a marking. Offrono un imbattibile rapporto qualità prezzo. La temperatura d'impiego va da -10°C a +45°C.

## FEATURES

Are made with a core of polypropylene and a high quality coating of thermoplastic rubber; ensuring complete protection of floors and a total absence of noise, as well as a high coefficient of friction (antislip); are subject to marking. They offer unbeatable value for money. The operating temperature is from -10°C to +45°C.

ART. (CODE)						
050 ME 06 (21050A01)	50	18	21	6	35	1750
050 ME 08 (21050A00)	50	18	21	8	35	1750
060 ME 08 (21060A00)	60	22	29	8	60	2000
060 ME 10 (21060A01)	60	22	29	10	60	2000
075 ME 08 (21075A00)	75	24	29	8	60	2500
075 ME 10 (21075A01)	75	24	29	10	60	2500
080 ME 08 (21080A00)	80	24	29	8	60	2500
080 ME 10 (21080A01)	80	24	29	10	60	2500
100 ME 08 (21100A00)	100	24	29	8	60	1500
100 ME 10 (21100A01)	100	24	29	10	60	1500
101 ME 12 (21100A06)	100	29	34	12	80	1250
125 ME 12 (21125A00)	125	29	34	12	80	750

## SUPPORTI ZINCATI ZINC PLATED CASTORS



060 MEF	060 MER	060 MER/F	060 MEC	060 MEC/F	60	88	25	6,5	60X60	45X45	M12	60
075 MEF	075 MER	-	075 MEC	-	75	106	26	6,5	60X60	45X45	M12	60
080 MEF	080 MER	080 MER/F	080 MEC	080 MEC/F	80	110	26	6,5	60X60	45X45	M12	60
100 MEF	100 MER	-	100 MEC	-	100	120	26	6,5	60X60	45X45	M12	60
101 MEF	101 MER	101 MER/F	101 MEC	101 MEC/F	100	136	35	8,5	70X76	50X60	M12	80
125 MEF	125 MER	125 MER/F	125 MEC	125 MEC/F	125	158	35	8,5	70X76	50X60	M12	80



### CARATTERISTICHE

Vengono realizzate con nucleo in poli-propilene di alta qualità e ricopertura in gomma termoplastica; assicurano una completa protezione dei pavimenti ed una totale assenza di rumore, nonché un elevato coefficiente di frizionamento (antislip); sono soggette a marking. Offrono un imbattibile rapporto qualità prezzo. La temperatura d'impiego va da -10°C a +45°C.

### FEATURES

Are made with a core of polypropylene and a high quality coating of thermoplastic rubber; ensuring complete protection of floors and a total absence of noise, as well as a high coefficient of friction (antislip); are subject to marking. They offer unbeatable value for money. The operating temperature is from -10°C to +45°C.

## SERIE MEK



ART. (CODE)						
050 MEK 06 (21050T00)	50	18	21,5	6	35	1750
075 MEK 06 (21075T03)	75	24	29,5	6	60	2500
075 MEK 08 (21075T00)	75	24	29,5	8	60	2500
080 MEK 06 (21080T01)	80	24	29,5	6	60	2500
080 MEK 08 (21080T00)	80	24	29,5	8	60	2500
100 MEK 06 (21100T02)	100	24	29,5	6	60	1500
100 MEK 08 (21100T00)	100	24	29,5	8	60	1500
101 MEK 08 (21100T01)	100	29	34,5	8	80	1250
125 MEK 08 (21125T00)	125	29	34,5	8	80	750

### SUPPORTI ZINGATI ZINC PLATED CASTORS



075 MEKF	075 MEKR	-	075 MEKC	-	75	106	26	6,5	60X60	45X45	M12	60	
080 MEKF	080 MEKR	080 MEKR/F	080 MEKC	080 MEKC/F	80	110	26	6,5	60X60	45X45	M12	60	
100 MEKF	100 MEKR	-	100 MEKC	-	100	120	26	6,5	60X60	45X45	M12	60	
101 MEKF	101 MEKR	101 MEKR/F	101 MEKC	101 MEKC/F	100	136	35	8,5	70X76	50X60	M12	80	
125 MEKF	125 MEKR	125 MEKR/F	125 MEKC	125 MEKC/F	125	158	35	8,5	70X76	50X60	M12	80	

**CARATTERISTICHE**

Vengono realizzate in polipropilene prima scelta antiurto. Assicurano una buona resistenza a soluzioni acquose, a prodotti chimici non organici ed agli acidi. La temperatura di utilizzo va da -10°C a +40°C in condizioni di normale impiego.

**FEATURES**

Made of first grade shock proof polypropylene, these wheels provide good resistance to aqueous solutions, chemical products and non-organic acids. The operating temperature is from -10°C to +40°C in conditions of normal use.

**SERIE MN**



ART. (CODE)					
050 MN (60050A00)	50	17	22	7	35
060 MN (60060A00)	60	21	26	8	40
080 MN (60080A00)	80	21	26	10	50

**SUPPORTI ZINCATI**  
**ZINC PLATED CASTORS**



050 MNF	050 MNR	050 MNC	50	70	21	5,5	45X45	33X33	M10	35
060 MNF	060 MNR	060 MNC	60	80	21	5,5	45X45	33X33	M10	40
080 MNF	080 MNR	080 MNC	80	100	21	5,5	45X45	33X33	M10	45





## RUOTE IN NYLON

### APPLICAZIONI

Queste tipologie di ruote vengono impiegate su apparecchiature a traslazione manuale in molti settori dell'industria, quali alimentare, chimico, farmaceutico ed automotive; vengono scelte per la loro igienicità, per la buona resistenza anche alle basse temperature ed a carburanti, lubrificanti e liquidi idraulici in genere.

## NYLON WHEELS

### APPLICATIONS

These types of wheels are used on manual translation equipment in many industries, such as food, chemical, pharmaceutical and automotive, are chosen for the cleanliness, the good resistance even at low temperatures to fuels, lubricants and hydraulic fluids in general.

# SERIE NN



## CARATTERISTICHE

Vengono realizzate in nylon 6 alta viscosità di prima scelta. Presentano ottima resistenza all'usura, all'abrasione ed agli urti, eccellente scorrevolezza, assoluta igienicità ed una buona resistenza ad agenti chimici inorganici, lubrificanti ed idrocarburi. La temperatura di utilizzo va da -25°C a +80°C. Occorre comunque notare che un utilizzo ad una temperatura superiore a +30°C riduce notevolmente le capacità di carico.

## FEATURES

Made of nylon 6 with a high viscosity grade, these wheels have excellent resistance to wear, abrasion and impact. They have excellent flow, absolute hygiene and good resistance to inorganic chemicals, lubricants and hydrocarbons. The operating temperature range is -25°C to +80°C. It should be noted however that a use at a temperature higher than +30°C greatly reduces the load capacity.

ART. (CODE)	ART. (CODE)	ART. (CODE)					
080 NN (30080A00)	080 NNU (30080R00)	080 NNUX (30080X00)	80	30	40	12	150
100 NN (30100A00)	100 NNU (30100R00)	100 NNUX (30100X00)	100	30	40	12	175
125 NN (30125A00)	125 NNU (30125R05)	125 NNUX (30125X00)	125	38	44	15	250
126 NN (30125A03)	126 NNU (30125R01)	126 NNUX (30125X01)	125	40	58	20	280
150 NN (30150A00)	150 NNU (30150R00)	150 NNUX (30150X00)	150	40	44	15	300
151 NN (30150A02)	151 NNU (30150R01)	151 NNUX (30150X01)	150	40	58	20	300
160 NN (30160A00)	160 NNU (30160R00)	160 NNUX (30160X00)	160	45	58	20	300
175 NN (30175A00)	175 NNU (30175R00)	175 NNUX (30175X00)	175	45	58	20	400
200 NN (30200A00)	200 NNU (30200R00)	200 NNUX (30200X00)	200	50	58	20	500

## SUPPORTI ZINCATI ZINC PLATED CASTORS



080 NNF	080 NNUF	080 NNR	080 NNUR	080 NNR/F	080 NNUR/F	080 NNC	080 NNUC	080 NNC/F	080 NNUC/F	80	108	32	9	100X85	80X60	M12	130											
100 NNF	100 NNUF	100 NNR	100 NNUR	100 NNR/F	100 NNUR/F	100 NNC	100 NNUC	100 NNC/F	100 NNUC/F	100	127	32	9	100X85	80X60	M12	130											
125 NNF	125 NNUF	125 NNR	125 NNUR	125 NNR/F	125 NNUR/F	125 NNC	125 NNUC	125 NNC/F	125 NNUC/F	125	157	32	9	100X85	80X60	M12	130											
150 NNF	150 NNUF	150 NNR	150 NNUR	150 NNR/F	150 NNUR/F	150 NNC	150 NNUC	150 NNC/F	150 NNUC/F	150	182	32	9	100X85	80X60	M12	150											
160 NNF	160 NNUF	160 NNR	160 NNUR	160 NNR/F	160 NNUR/F	160 NNC	160 NNUC	160 NNC/F	160 NNUC/F	160	197	52	11	130X105	105X80	M12	250											
175 NNF	175 NNUF	175 NNR	175 NNUR	-	-	175 NNC	175 NNUC	-	-	175	225	48	11	130X105	105X80	M12	270											
200 NNF	200 NNUF	200 NNR	200 NNUR	200 NNR/F	200 NNUR/F	200 NNC	200 NNUC	200 NNC/F	200 NNUC/F	200	240	48	11	130X105	105X80	M12	270											

## SUPPORTI INOX STAINLESS STEEL CASTORS

080 NNFX	080 NNUXFX	080 NNRX	080 NNURX	080 NNRX/F	080 NNURX/F	080 NNCX	080 NNUCX	080 NNCX/F	080 NNUCX/F	80	108	32	9	100X85	80X60	M12	130											
100 NNFX	100 NNUXFX	100 NNRX	100 NNURX	100 NNRX/F	100 NNURX/F	100 NNCX	100 NNUCX	100 NNCX/F	100 NNUCX/F	100	127	32	9	100X85	80X60	M12	130											
125 NNFX	125 NNUXFX	125 NNRX	125 NNURX	125 NNRX/F	125 NNURX/F	125 NNCX	125 NNUCX	125 NNCX/F	125 NNUCX/F	125	157	32	9	100X85	80X60	M12	130											
150 NNFX	150 NNUXFX	150 NNRX	150 NNURX	150 NNRX/F	150 NNURX/F	150 NNCX	150 NNUCX	150 NNCX/F	150 NNUCX/F	150	182	32	9	100X85	80X60	M12	150											
160 NNFX	160 NNUXFX	160 NNRX	160 NNURX	160 NNRX/F	160 NNURX/F	160 NNCX	160 NNUCX	160 NNCX/F	160 NNUCX/F	160	197	52	11	130X105	105X80	M12	300											
175 NNFX	175 NNUXFX	175 NNRX	175 NNURX	-	-	175 NNCX	175 NNUCX	-	-	175	225	48	11	130X105	105X80	M12	300											
200 NNFX	200 NNUXFX	200 NNRX	200 NNURX	200 NNRX/F	200 NNURX/F	200 NNCX	200 NNUCX	200 NNCX/F	200 NNUCX/F	200	240	48	11	130X105	105X80	M12	300											



# SERIE HN



## CARATTERISTICHE

Vengono realizzate in nylon 6 alta viscosità di prima scelta. Presentano ottima resistenza all'usura, all'abrasione ed agli urti, eccellente scorrevolezza, assoluta igienicità ed una buona resistenza ad agenti chimici inorganici, lubrificanti ed idrocarburi. La temperatura di utilizzo va da -25°C a +80°C. Occorre comunque notare che un utilizzo ad una temperatura superiore a +30°C riduce notevolmente le capacità di carico.

## FEATURES

Made of nylon 6 with a high viscosity grade, these wheels have excellent resistance to wear, abrasion and impact. They have excellent flow, absolute hygiene and good resistance to inorganic chemicals, lubricants and hydrocarbons. The operating temperature range is -25°C to +80°C. It should be noted however that a use at a temperature higher than +30°C greatly reduces the load capacity.

ART. (CODE)					
080 HN (34080A00)	80	30	40	12	250
081 HN (34080A01)	80	30	44	12	250
100 HN (34100A00)	100	32	40	12	270
101 HN (34100A01)	100	32	44	12	270
125 HN (34125A00)	125	38	44	15	300

## SUPPORTI ZINCATI ZINC PLATED CASTORS



080 HNF	080 HNR	080 HNR/F	080 HNC	080 HNC/F	80	108	32	9	100X85	80X60	M12	130
100 HNF	100 HNR	100 HNR/F	100 HNC	100 HNC/F	100	127	32	9	100X85	80X60	M12	130
125 HNF	125 HNR	125 HNR/F	125 HNC	125 HNC/F	125	157	32	9	100X85	80X60	M12	130

## SUPPORTI INOX STAINLESS STEEL CASTORS

080 HNFx	080 HNRx	080 HNRx/F	080 HNCx	080 HNCx/F	80	108	32	9	100X85	80X60	M 12	130
100 HNFx	100 HNRx	100 HNRx/F	100 HNCx	100 HNCx/F	100	127	32	9	100X85	80X60	M 12	130
125 HNFx	125 HNRx	125 HNRx/F	125 HNCx	125 HNCx/F	125	157	32	9	100X85	80X60	M 12	130

**CARATTERISTICHE**

Vengono realizzate in nylon 6 alta viscosità di prima scelta. Presentano ottima resistenza all'usura, all'abrasione ed agli urti, eccellente scorrevolezza, assoluta igienicità ed una buona resistenza ad agenti chimici inorganici, lubrificanti ed idrocarburi. La temperatura di utilizzo va da -25°C a +80°C. Occorre comunque notare che un utilizzo ad una temperatura superiore a +30°C riduce notevolmente le capacità di carico.

**FEATURES**

Made of nylon 6 with a high viscosity grade, these wheels have excellent resistance to wear, abrasion and impact. They have excellent flow, absolute hygiene and good resistance to inorganic chemicals, lubricants and hydrocarbons. The operating temperature range is -25°C to +80°C. It should be noted however that a use at a temperature higher than +30°C greatly reduces the load capacity.

**SERIE HNH**



ART. (CODE)					
080 HNH (34080H00)	80	30	40	8	300
081 HNH (34080H01)	80	30	45	8	300
100 HNH (34100H00)	100	32	40	8	330
101 HNH (34100H01)	100	32	45	8	330
125 HNH (34125H00)	125	38	45	8	370
150 HNH (34150H00)	150	35	45	10	370
151 HNH (34150H01)	150	35	50	10	370
160 HNH (34160H00)	160	45	58	12	300
200 HNH (34200H00)	200	50	58	12	500

**SUPPORTI ZINCATI  
ZINC PLATED CASTORS**



080 HNHF	080 HNHR	080 HNHR/F	080 HNHC	080 HNHC/F	80	108	32	9	100X85	80X60	M12	130
100 HNHF	100 HNHR	100 HNHR/F	100 HNHC	100 HNHC/F	100	127	32	9	100X85	80X60	M12	130
125 HNHF	125 HNHR	125 HNHR/F	125 HNHC	125 HNHC/F	125	157	32	9	100X85	80X60	M12	130
150 HNHF	150 HNHR	150 HNHR/F	150 HNHC	150 HNHC/F	150	182	32	9	100X85	80X60	M12	150
160 HNHF	160 HNHR	160 HNHR/F	160 HNHC	160 HNHC/F	160	197	52	11	130X105	105X80	M12	250
200 HNHF	200 HNHR	200 HNHR/F	200 HNHC	200 HNHC/F	200	240	48	11	130X105	105X80	M12	270

**CARATTERISTICHE**

Vengono realizzate in nylon 6 alta viscosità di prima scelta. Presentano ottima resistenza all'usura, all'abrasione ed agli urti, eccellente scorrevolezza, assoluta igienicità ed una buona resistenza ad agenti chimici inorganici, lubrificanti ed idrocarburi. La temperatura di utilizzo va da -25°C a +80°C. Occorre comunque notare che un utilizzo ad una temperatura superiore a +30°C riduce notevolmente le capacità di carico.

**FEATURES**

Made of nylon 6 with a high viscosity grade, these wheels have excellent resistance to wear, abrasion and impact. They have excellent flow, absolute hygiene and good resistance to inorganic chemicals, lubricants and hydrocarbons. The operating temperature range is -25°C to +80°C. It should be noted however that a use at a temperature higher than +30°C greatly reduces the load capacity.

**SERIE HNK**



ART. (CODE)	ART. (CODE)						
080 HNK (34080K00)	080 HNS (34080J00)	80	30	40	12	28X08	300
100 HNK (34100K00)	100 HNS (34100J00)	100	32	40	12	28X08	330
125 HNK (34125K00)	125 HNS (34125J00)	125	38	44	12	32X10	370
150 HNK (34150K00)	150 HNS (34150J00)	150	40	44	15	35X11	300
160 HNK (34160K00)	160 HNS (34160J00)	160	45	58	20	47X14	300
200 HNK (34200K00)	200 HNS (34200J00)	200	50	58	20	47X14	500

**SUPPORTI ZINCATI  
ZINC PLATED CASTORS**



080 HNKF	080 HNKR	080 HNKRF	080 HNKC	080 HNKCF	80	108	32	9	100X85	80X60	M12	130
100 HNKF	100 HNKR	100 HNKRF	100 HNKC	100 HNKCF	100	127	32	9	100X85	80X60	M12	130
125 HNKF	125 HNKR	125 HNKRF	125 HNKC	125 HNKCF	125	157	32	9	100X85	80X60	M12	130
150 HNKF	150 HNKR	150 HNKRF	150 HNKC	150 HNKCF	150	182	32	9	100X85	80X60	M12	150
160 HNKF	160 HNKR	160 HNKRF	160 HNKC	160 HNKCF	160	197	52	11	130X105	105X80	M12	250
200 HNKF	200 HNKR	200 HNKRF	200 HNKC	200 HNKCF	200	240	48	11	130X105	105X80	M12	270



**CARATTERISTICHE**

Vengono realizzate in nylon 6 alta viscosità di prima scelta. Presentano ottima resistenza all'usura, all'abrasione ed agli urti, eccellente scorrevolezza, assoluta igienicità ed una buona resistenza ad agenti chimici inorganici, lubrificanti ed idrocarburi. La temperatura di utilizzo va da -25°C a +80°C. Occorre comunque notare che un utilizzo ad una temperatura superiore a +30°C riduce notevolmente le capacità di carico.

**FEATURES**

Made of nylon 6 with a high viscosity grade, these wheels have excellent resistance to wear, abrasion and impact. They have excellent flow, absolute hygiene and good resistance to inorganic chemicals, lubricants and hydrocarbons. The operating temperature range is -25°C to +80°C. It should be noted however that a use at a temperature higher than +30°C greatly reduces the load capacity.

**SERIE YN**



ART. (CODE)	ART. (CODE)	ART. (CODE)					
100 YN (31100A00)	-	-	100	35	44	20	400
-	101 YNU (31100R00)	101 YNUX (31100X00)	100	35	44	15	400
124 YN (31125A01)	-	-	125	35	44	20	650
125 YN (31125A00)	125 YNU (31125R00)	125 YNUX (31125X00)	125	45	58	20	750
150 YN (31150A00)	150 YNU (31150R00)	150 YNUX (31150X00)	150	45	58	20	800
200 YN (31200A00)	200 YNU (31200R00)	200 YNUX (31200X00)	200	50	58	20	1000

**SUPPORTI ZINCATI  
ZINC PLATED CASTORS**



100 YNF	100 YNUF	100 YNR	100 YNUR	100 YNR/F	100 YNUR/F	100	135	45	9	100X85	80X60	400
124 YNF	-	124 YNR	-	124 YNR/F	-	125	160	50	9	100X85	80X60	450
125 YNF	125 YNUF	125 YNR	125 YNUR	125 YNR/F	125 YNUR/F	125	164	59	12	135X110	105X80	700
150 YNF	150 YNUF	150 YNR	150 YNUR	150 YNR/F	150 YNUR/F	150	196	59	12	135X110	105X80	700
200 YNF	200 YNUF	200 YNR	200 YNUR	200 YNR/F	200 YNUR/F	200	243	59	12	135X110	105X80	700

**CARATTERISTICHE**

Vengono realizzate in nylon 6 alta viscosità di prima scelta. Presentano ottima resistenza all'usura, all'abrasione ed agli urti, eccellente scorrevolezza, assoluta igienicità ed una buona resistenza ad agenti chimici inorganici, lubrificanti ed idrocarburi. La temperatura di utilizzo va da -25°C a +80°C. Occorre comunque notare che un utilizzo ad una temperatura superiore a +30°C riduce notevolmente le capacità di carico.

**FEATURES**

Made of nylon 6 with a high viscosity grade, these wheels have excellent resistance to wear, abrasion and impact. They have excellent flow, absolute hygiene and good resistance to inorganic chemicals, lubricants and hydrocarbons. The operating temperature range is -25°C to +80°C. It should be noted however that a use at a temperature higher than +30°C greatly reduces the load capacity.

**SERIE YNK**



TUBO IN METALLO  
METAL TUBE

ART. (CODE)	ART. (CODE)						daN
100 YNK (31100K00)	100 YNS (31100J00)	100	40	44	15	35X11	650
125 YNK (31125K00)	125 YNS (31125J00)	125	45	58	20	47X14	750
150 YNK (31150K00)	150 YNS (31150J00)	150	45	58	20	47X14	1000
150 YNK1 (31150K01)	150 YNS1 (31150J01)	150	70	78	20	47X14	1500
200 YNK (31200K00)	200 YNS (31200J00)	200	50	58	20	47X14	1100

**SUPPORTI ZINCATI ZINC PLATED CASTORS**



									daN
100 YNKF	100 YNKR	100 YNKR/F	100	135	45	9	100X85	80X60	450
125 YNKF	125 YNKR	125 YNKR/F	125	164	59	12	135X110	105X80	700
150 YNKF	150 YNKR	150 YNKR/F	150	196	59	12	135X110	105X80	700
200 YNKF	200 YNKR	200 YNKR/F	200	243	59	12	135X110	105X80	700

**CARATTERISTICHE**

Vengono realizzate in nylon 6 alta viscosità di prima scelta. Presentano ottima resistenza all'usura, all'abrasione ed agli urti, eccellente scorrevolezza, assoluta igienicità ed una buona resistenza ad agenti chimici inorganici, lubrificanti ed idrocarburi. La temperatura di utilizzo va da -25°C a +80°C. Occorre comunque notare che un utilizzo ad una temperatura superiore a +30°C riduce notevolmente le capacità di carico.

**FEATURES**

Made of nylon 6 with a high viscosity grade, these wheels have excellent resistance to wear, abrasion and impact. They have excellent flow, absolute hygiene and good resistance to inorganic chemicals, lubricants and hydrocarbons. The operating temperature range is -25°C to +80°C. It should be noted however that a use at a temperature higher than +30°C greatly reduces the load capacity.

**SERIE ONK**



ART. (CODE)	ART. (CODE)						daN
100 ONK (32100K00)	100 ONS (32100J00)	100	35	40	15	35X11	450
124 ONK (32125K00)	124 ONS (32125J00)	125	35	40	15	35X11	500
125 ONK (32125K01)	125 ONS (32125J01)	125	45	58	20	47X14	650
150 ONK (32150K00)	150 ONS (32150J00)	150	45	58	20	47X14	750
200 ONK (32200K00)	200 ONS (32200J00)	200	50	58	20	47X14	900

**SUPPORTI ZINCATI  
ZINC PLATED CASTORS**



									daN
100 ONKF	100 ONKR	100 ONKR/F	100	135	45	9	100X85	80X60	450
124 ONKF	124 ONKR	124 ONKR/F	125	160	50	9	100X85	80X60	450
125 ONKF	125 ONKR	125 ONKR/F	125	164	59	12	135X110	105X80	650
150 ONKF	150 ONKR	150 ONKR/F	150	196	59	12	135X110	105X80	700
200 ONKF	200 ONKR	200 ONKR/F	200	243	59	12	135X110	105X80	700



### CARATTERISTICHE

Vengono realizzate in nylon 6 alta viscosità di prima scelta. Presentano ottima resistenza all'usura, all'abrasione ed agli urti, eccellente scorrevolezza, assoluta igienicità ed una buona resistenza ad agenti chimici inorganici, lubrificanti ed idrocarburi. La temperatura di utilizzo va da -25°C a +80°C. Occorre comunque notare che un utilizzo ad una temperatura superiore a +30°C riduce notevolmente le capacità di carico.

### FEATURES

Made of nylon 6 with a high viscosity grade, these wheels have excellent resistance to wear, abrasion and impact. They have excellent flow, absolute hygiene and good resistance to inorganic chemicals, lubricants and hydrocarbons. The operating temperature range is -25°C to +80°C. It should be noted however that a use at a temperature higher than +30°C greatly reduces the load capacity.

## SERIE TN



ART. (CODE)	ART. (CODE)						
TN 80 50 (33080K00)	TNS 80 50 (33080J00)	80	50	20	47X14	600	315
TN 82 60 (33082K00)	TNS 82 60 (33082J00)	82	60	20	47X14	650	238
TN 82 70 (33082K01)	TNS 82 70 (33082J03)	82	70	20	47X14	700	210
TN 82 82 (33082K02)	TNS 82 82 (33082J04)	82	82	20	47X14	800	170
TN 85 70 (33085K01)	TNS 85 70 (33085J01)	85	70	20	47X14	750	210
TN 85 90 (33085K02)	TNS 85 90 (33085J02)	85	90	20	47X14	900	165
TN 85 100 (33085K00)	TNS 85 100 (33085J00)	85	100	20	47X14	950	136

### RULLINI DI AVVIO FRONT ROLLERS

ART. (CODE)					
N 50 (30050A00)	50	22	26,5	8	120
TN 40 46 (33040A00)	40	46	-	17	200



### CARATTERISTICHE

Vengono realizzate in nylon 6 alta viscosità di prima scelta rinforzato con fibre di vetro. Presentano ottima resistenza all'usura, all'abrasione ed agli urti, eccellente scorrevolezza, assoluta igienicità ed una buona resistenza agli agenti chimici inorganici, lubrificanti ed idrocarburi.

La temperatura di utilizzo va da -25°C a +130°C.

Possono essere utilizzate in ambienti particolarmente bagnati ed in condizioni di elevata umidità, mantenendo una maggiore stabilità dimensionale rispetto al nylon 6; occorre comunque tenere presente che in queste condizioni si riducono in modo proporzionale le capacità di carico.

### FEATURES

Made of nylon 6 and a high viscosity grade reinforced with fiberglass, these wheels feature excellent resistance to wear, abrasion and impact, excellent flow, absolute hygiene and good resistance to inorganic chemicals, lubricants and hydrocarbons.

The operating temperature range is -25°C to +130°C.

They can be used in wet environments and particularly under conditions of high humidity, maintaining greater dimensional stability than nylon 6; it should however be kept in mind that in these conditions the loading capacities are reduced proportionally.

## SERIE NV



ART. (CODE) =					
080 NV (35080A00)	80	30	40	12	150
100 NV (35100A00)	100	30	40	12	175
125 NV (35125A00)	125	38	44	15	250
126 NV (35125A01)	125	40	58	20	280
150 NV (35150A00)	150	40	44	15	300
151 NV (35150A01)	150	40	58	20	300
160 NV (35160A00)	160	45	58	20	300
175 NV (35175A00)	175	45	58	20	400
200 NV (35200A00)	200	50	58	20	500

## SERIE YV



ART. (CODE) =					
100 YV (36100A00)	100	35	44	20	400
125 YV (36125A00)	125	45	58	20	750
150 YV (36150A00)	150	45	58	20	800
200 YV (36200A00)	200	50	58	20	1000



## **RUOTE IN POLIURETANO**

### **APPLICAZIONI**

Queste tipologie di ruote vengono impiegate su apparecchiature a traslazione manuale in molti settori dell'industria quali alimentare, chimico, farmaceutico, ospedaliero ed automotive; vengono scelte per la loro igienicità, per il loro comfort acustico e per l'ottima resistenza agli oli ed ai grassi.

## **POLYURETHANE WHEELS**

### **APPLICATIONS**

These types of wheels are used on manual translation equipment in many industries such as food, chemical, pharmaceutical, hospital and automotive, are chosen for their hygiene, their acoustic comfort and excellent resistance to oils and fats.



# SERIE CX



## CARATTERISTICHE

Vengono realizzate con nucleo in nylon 6 e ricopertura in poliuretano termoplastico; assicurano una completa protezione dei pavimenti ed una totale assenza di rumore pur utilizzando un battistrada di durezza relativamente elevata (98 Shore A). Hanno un'ottima resistenza all'abrasione, agli oli minerali ed ai grassi. Possono presentare limitazioni di impiego in presenza di vapore acqueo. La temperatura d'impiego va da -20°C a +60°C.

## FEATURES

Made with a core of nylon 6 and a coating of thermoplastic polyurethane; these wheels ensure a complete protection of floors and a total absence of noise while using a tread of relatively high hardness (98 Shore A). They have excellent resistance to abrasion, mineral oils and greases. May have limitations for use in the presence of water vapor. The operating temperature ranges from -20°C to +60°C.

ART. (CODE)	ART. (CODE)	ART. (CODE)					
080 CX (40080A00)	080 CXU (40080R00)	080 CXUX (40080X00)	80	30	40	12	120
081 CX (40080A02)	081 CXU (40080R01)	081 CXUX (40080X01)	80	30	35	12	120
100 CX (40100A00)	100 CXU (40100R00)	100 CXUX (40100X00)	100	30	40	12	170
101 CX (40100A03)	101 CXU (40100R01)	101 CXUX (40100X01)	100	30	35	12	170
102 CX (40100A05)	102 CXU (40100R02)	102 CXUX (40100X02)	100	30	44	12	170
125 CX (40125A00)	125 CXU (40125R00)	125 CXUX (40125X00)	125	35	44	15	230
126 CX (40125A12)	-	-	125	35	50	15	230
150 CX (40150A00)	150 CXU (40150R00)	150 CXUX (40150X00)	150	40	44	15	280
152 CX (40150A04)	152 CXU (40150R04)	152 CXUX (40150X04)	150	45	58	20	320
160 CX (40160A00)	160 CXU (40160R00)	160 CXUX (40160X00)	160	45	58	20	320
175 CX (40175A00)	175 CXU (40175R00)	175 CXUX (40175X00)	175	45	58	20	350
200 CX (40200A00)	200 CXU (40200R00)	200 CXUX (40200X00)	200	50	58	20	450

## SUPPORTI ZINCATI ZINC PLATED CASTORS



080 CXF	080 CXUF	080 CXR	080 CXUR	080 CXR/F	080 CXUR/F	080 CXC	080 CXUC	080 CXC/F	080 CXUC/F	80	108	32	9	100X85	80X60	M12	120		
100 CXF	100 CXUF	100 CXR	100 CXUR	100 CXR/F	100 CXUR/F	100 CXC	100 CXUC	100 CXC/F	100 CXUC/F	100	127	32	9	100X85	80X60	M12	130		
125 CXF	125 CXUF	125 CXR	125 CXUR	125 CXR/F	125 CXUR/F	125 CXC	125 CXUC	125 CXC/F	125 CXUC/F	125	157	32	9	100X85	80X60	M12	130		
150 CXF	150 CXUF	150 CXR	150 CXUR	150 CXR/F	150 CXUR/F	150 CXC	150 CXUC	150 CXC/F	150 CXUC/F	150	182	32	9	100X85	80X60	M12	150		
160 CXF	160 CXUF	160 CXR	160 CXUR	160 CXR/F	160 CXUR/F	160 CXC	160 CXUC	160 CXC/F	160 CXUC/F	160	197	52	11	130X105	105X80	M12	250		
175 CXF	175 CXUF	175 CXR	175 CXUR	-	-	175 CXC	175 CXUC	-	-	175	225	48	11	130X105	105X80	M12	270		
200 CXF	200 CXUF	200 CXR	200 CXUR	200 CXR/F	200 CXUR/F	200 CXC	200 CXUC	200 CXC/F	200 CXUC/F	200	240	48	11	130X105	105X80	M12	270		

## SUPPORTI INOX STAINLESS STEEL CASTORS

080 CXFX	080 CXUXFX	080 CXRX	080 CXURX	080 CXRX/F	080 CXURX/F	080 CXCX	080 CXUXCX	080 CXCX/F	080 CXUXCX/F	80	108	32	9	100X85	80X60	M12	120		
100 CXFX	100 CXUXFX	100 CXRX	100 CXURX	100 CXRX/F	100 CXURX/F	100 CXCX	100 CXUXCX	100 CXCX/F	100 CXUXCX/F	100	127	32	9	100X85	80X60	M12	130		
125 CXFX	125 CXUXFX	125 CXRX	125 CXURX	125 CXRX/F	125 CXURX/F	125 CXCX	125 CXUXCX	125 CXCX/F	125 CXUXCX/F	125	157	32	9	100X85	80X60	M12	130		
150 CXFX	150 CXUXFX	150 CXRX	150 CXURX	150 CXRX/F	150 CXURX/F	150 CXCX	150 CXUXCX	150 CXCX/F	150 CXUXCX/F	150	182	32	9	100X85	80X60	M12	150		
160 CXFX	160 CXUXFX	160 CXRX	160 CXURX	160 CXRX/F	160 CXURX/F	160 CXCX	160 CXUXCX	160 CXCX/F	160 CXUXCX/F	160	197	52	11	130X105	105X80	M12	300		
175 CXFX	175 CXUXFX	175 CXRX	175 CXURX	-	-	175 CXCX	175 CXUXCX	-	-	175	225	48	11	130X105	105X80	M12	300		
200 CXFX	200 CXUXFX	200 CXRX	200 CXURX	200 CXRX/F	200 CXURX/F	200 CXCX	200 CXUXCX	200 CXCX/F	200 CXUXCX/F	200	240	48	11	130X105	105X80	M12	300		

# SERIE CXH



## CARATTERISTICHE

Vengono realizzate con nucleo in nylon 6 e ricopertura in poliuretano termoplastico; assicurano una completa protezione dei pavimenti ed una totale assenza di rumore pur utilizzando un battistrada di durezza relativamente elevata (98 Shore A). Hanno un'ottima resistenza all'abrasione, agli oli minerali ed ai grassi. Possono presentare limitazioni di impiego in presenza di vapore acqueo. La temperatura d'impiego va da -20°C a +60°C.

## FEATURES

Made with a core of nylon 6 and a coating of thermoplastic polyurethane; these wheels ensure a complete protection of floors and a total absence of noise while using a tread of relatively high hardness (98 Shore A). They have excellent resistance to abrasion, mineral oils and greases. May have limitations for use in the presence of water vapor. The operating temperature ranges from -20°C to +60°C.

ART. (CODE)					
080 CXH (40080H01)	80	30	40	8	120
081 CXH (40080H02)	80	30	45	8	120
100 CXH (40100H04)	100	30	40	8	170
101 CXH (40100H05)	100	30	45	8	170
102 CXH (40100H03)	100	35	40	8	200
125 CXH (40125H01)	125	35	45	8	230
160 CXH (40160H00)	160	45	58	12	320

## SUPPORTI ZINCATI ZINC PLATED CASTORS



080 CXHF	080 CXHR	080 CXHR/F	080 CXHC	080 CXHC/F	80	108	32	9	100X85	80X60	M12	120
100 CXHF	100 CXHR	100 CXHR/F	100 CXHC	100 CXHC/F	100	127	32	9	100X85	80X60	M12	130
102 CXHF	102 CXHR	102 CXHR/F	102 CXHC	102 CXHC/F	100	127	32	9	100X85	80X60	M12	130
125 CXHF	125 CXHR	125 CXHR/F	125 CXHC	125 CXHC/F	125	157	32	9	100X85	80X60	M12	130
160 CXHF	160 CXHR	160 CXHR/F	160 CXHC	160 CXHC/F	160	197	52	11	130X105	105X80	M12	250

**CARATTERISTICHE**

Vengono realizzate con nucleo in nylon 6 e ricopertura in poliuretano termoplastico; assicurano una completa protezione dei pavimenti ed una totale assenza di rumore pur utilizzando un battistrada di durezza relativamente elevata (98 Shore A). Hanno un'ottima resistenza all'abrasione, agli oli minerali ed ai grassi. Possono presentare limitazioni di impiego in presenza di vapore acqueo. La temperatura d'impiego va da -20°C a +60°C.

**FEATURES**

Made with a core of nylon 6 and a coating of thermoplastic polyurethane; these wheels ensure a complete protection of floors and a total absence of noise while using a tread of relatively high hardness (98 Shore A). They have excellent resistance to abrasion, mineral oils and greases. May have limitations for use in the presence of water vapor. The operating temperature ranges from -20°C to +60°C.

**SERIE GX**



ART. (CODE)	ART. (CODE)	ART. (CODE)					
080 GX (41080A00)	080 GXU (41080R00)	080 GXUX (41080X00)	80	34	40	12	260
100 GX (41100A00)	100 GXU (41100R00)	100 GXUX (41100X00)	100	40	44	15	300
124 GX (41125A00)	124 GXU (41125R00)	124 GXUX (41125X00)	125	40	44	15	400
125 GX (41125A01)	125 GXU (41125R01)	125 GXUX (41125X01)	125	45	58	20	500
150 GX (41150A00)	150 GXU (41150R00)	150 GXUX (41150X00)	150	45	58	20	600
160 GX (41160A00)	160 GXU (41160R00)	160 GXUX (41160X00)	160	45	58	20	600
200 GX (41200A00)	200 GXU (41200R00)	200 GXUX (41200X00)	200	50	58	20	750

**SUPPORTI ZINCATI  
ZINC PLATED CASTORS**



080 GXF	080 GXUF	080 GXR	080 GXUR	080 GXR/F	080 GXUR/F	80	108	43	9	100X85	80X60	260
100 GXF	100 GXUF	100 GXR	100 GXUR	100 GXR/F	100 GXUR/F	100	135	45	9	100X85	80X60	300
124 GXF	124 GXUF	124 GXR	124 GXUR	124 GXR/F	124 GXUR/F	125	160	50	9	100X85	80X60	400
125 GXF	125 GXUF	125 GXR	125 GXUR	125 GXR/F	125 GXUR/F	125	164	59	12	135X110	105X80	500
150 GXF	150 GXUF	150 GXR	150 GXUR	150 GXR/F	150 GXUR/F	150	196	59	12	135X110	105X80	600
200 GXF	200 GXUF	200 GXR	200 GXUR	200 GXR/F	200 GXUR/F	200	243	59	12	135X110	105X80	700



### CARATTERISTICHE

Vengono realizzate con nucleo in nylon 6 e ricopertura in poliuretano termoplastico; assicurano una completa protezione dei pavimenti ed una totale assenza di rumore pur utilizzando un battistrada di durezza relativamente elevata (98 Shore A). Hanno un'ottima resistenza all'abrasione, agli oli minerali ed ai grassi. Possono presentare limitazioni di impiego in presenza di vapore acqueo. La temperatura d'impiego va da -20°C a +60°C.

### FEATURES

Made with a core of nylon 6 and a coating of thermoplastic polyurethane; these wheels ensure a complete protection of floors and a total absence of noise while using a tread of relatively high hardness (98 Shore A). They have excellent resistance to abrasion, mineral oils and greases. May have limitations for use in the presence of water vapor. The operating temperature ranges from -20°C to +60°C.

## SERIE GXK



ART. (CODE)	ART. (CODE)						
080 GXK (41080K00)	080 GXS (41080J00)	80	34	40	12	28X08	260
100 GXK (41100K00)	100 GXS (41100J00)	100	40	44	15	35X11	300
124 GXK (41125K01)	124 GXS (41125J01)	125	40	44	15	35X11	400
125 GXK (41125K00)	125 GXS (41125J00)	125	45	58	20	47X14	500
150 GXK (41150K00)	150 GXS (41150J00)	150	45	58	20	47X14	600
160 GXK (41160K00)	160 GXS (41160J00)	160	45	58	20	47X14	600
200 GXK (41200K00)	200 GXS (41200J00)	200	50	58	20	47X14	750
200 GXKL (41200K02)	200 GXSL (41200J02)	200	45	58	20	47X14	500
250 GXK (41250K00)	250 GXS (41250J00)	250	50	58	20	52X15	750

### SUPPORTI ZINCATI ZINC PLATED CASTORS



080 GXKF	080 GXKR	080 GXKR/F	80	108	43	9	100X85	80X60	260
100 GXKF	100 GXKR	100 GXKR/F	100	135	45	9	100X85	80X60	300
124 GXKF	124 GXKR	124 GXKR/F	125	160	50	9	100X85	80X60	400
125 GXKF	125 GXKR	125 GXKR/F	125	164	59	12	135X110	105X80	500
150 GXKF	150 GXKR	150 GXKR/F	150	196	59	12	135X110	105X80	600
200 GXKF	200 GXKR	200 GXKR/F	200	243	59	12	135X110	105X80	700

**CARATTERISTICHE**

Vengono realizzate con nucleo in nylon 6 e ricopertura in poliuretano termoplastico; assicurano una completa protezione dei pavimenti ed una totale assenza di rumore pur utilizzando un battistrada di durezza relativamente elevata (98 Shore A). Hanno un'ottima resistenza all'abrasione, agli oli minerali ed ai grassi. Possono presentare limitazioni di impiego in presenza di vapore acqueo. La temperatura d'impiego va da -20°C a +60°C.

**FEATURES**

Made with a core of nylon 6 and a coating of thermoplastic polyurethane; these wheels ensure a complete protection of floors and a total absence of noise while using a tread of relatively high hardness (98 Shore A). They have excellent resistance to abrasion, mineral oils and greases. May have limitations for use in the presence of water vapor. The operating temperature ranges from -20°C to +60°C.

**SERIE TX**



ART. (CODE)	ART. (CODE)						
TX 80 50 (42080K00)	TXS 80 50 (42080J00)	80	50	20	47X14	400	315
TX 82 60 (42082K01)	TXS 82 60 (42082J01)	82	60	20	47X14	450	238
TX 82 70 (42082K02)	TXS 82 70 (42082J03)	82	70	20	47X14	500	210
TX 82 80 (42082K05)	TXS 82 80 (42082J04)	82	80	20	47X14	550	170
TX 82 82 (42082K07)	TXS 82 82 (42082J07)	82	82	20	47X14	600	170
TX 82 90 (42082K06)	TXS 82 90 (42082J06)	82	90	20	47X14	650	165
TX 82 100 (42082K00)	TXS 82 100 (42082J00)	82	100	20	47X14	750	136

DISPONIBILE POLIURETANO COLORATO  
COLOURED TPU TREAD AVAILABLE



# SERIE CW



## CARATTERISTICHE

Vengono realizzate con nucleo in nylon 6 e ricopertura in poliuretano elastico iniettato; assicurano una completa protezione dei pavimenti ed una totale assenza di rumore grazie ad un battistrada di durezza 82 Shore A. Hanno un ottimo comportamento elastico in grado di garantire un miglior assorbimento degli urti e delle vibrazioni, una buona aderenza alla pavimentazione pur mantenendo doti di scorrevolezza elevata. Presentano un'elevata resistenza all'abrasione, agli oli minerali ed ai grassi. Possono presentare limitazioni di impiego in presenza di vapore acqueo. La temperatura d'impiego va da -20°C a +60°C.

## FEATURES

Made with a core of nylon 6 and a coating of elastic injected polyurethane; these wheels ensure a complete protection of floors and a total absence of noise thanks to a tread hardness of 82 Shore A. They have an excellent elastic behavior which can guarantee a better shock absorption and vibration, a good adhesion to the pavement while maintaining high smoothness. They have a high resistance to abrasion, mineral oils and greases. May have limitations for use in the presence of water vapor. The operating temperature ranges from -20°C to +60°C.

ART. (CODE)	ART. (CODE)	ART. (CODE)					
080 CW (44080A20)	080 CWU (44080R20)	080 CWUX (44080X20)	80	30	40	12	100
081 CW (44080A21)	081 CWU (44080R21)	081 CWUX (44080X21)	80	30	35	12	100
100 CW (44100A20)	100 CWU (44100R20)	100 CWUX (44100X20)	100	30	40	12	120
101 CW (44100A21)	101 CWU (44100R21)	101 CWUX (44100X21)	100	30	35	12	120
102 CW (44100A22)	102 CWU (44100R22)	102 CWUX (44100X22)	100	30	44	12	120
125 CW (44125A20)	125 CWU (44125R20)	125 CWUX (44125X20)	125	35	44	15	180
126 CW (44125A21)	-	-	125	35	50	15	180
150 CW (44150A20)	150 CWU (44150R20)	150 CWUX (44150X20)	150	40	44	15	230
152 CW (44150A21)	152 CWU (44150R21)	152 CWUX (44150X21)	150	45	58	20	250
160 CW (44160A20)	160 CWU (44160R20)	160 CWUX (44160X20)	160	45	58	20	260
200 CW (44200A20)	200 CWU (44200R20)	200 CWUX (44200X20)	200	50	58	20	300

## SUPPORTI ZINCATI ZINC PLATED CASTORS



080 CWF	080 CWUF	080 CWR	080 CWUR	080 CWRX/F	080 CWURX/F	080 CWC	080 CWUC	080 CWCX/F	080 CWUCX/F	80	108	32	9	100X85	80X60	M12	100	
100 CWF	100 CWUF	100 CWR	100 CWUR	100 CWRX/F	100 CWURX/F	100 CWC	100 CWUC	100 CWCX/F	100 CWUCX/F	100	127	32	9	100X85	80X60	M12	120	
125 CWF	125 CWUF	125 CWR	125 CWUR	125 CWRX/F	125 CWURX/F	125 CWC	125 CWUC	125 CWCX/F	125 CWUCX/F	125	157	32	9	100X85	80X60	M12	130	
150 CWF	150 CWUF	150 CWR	150 CWUR	150 CWRX/F	150 CWURX/F	150 CWC	150 CWUC	150 CWCX/F	150 CWUCX/F	150	182	32	9	100X85	80X60	M12	150	
160 CWF	160 CWUF	160 CWR	160 CWUR	160 CWRX/F	160 CWURX/F	160 CWC	160 CWUC	160 CWCX/F	160 CWUCX/F	160	197	52	11	130X105	105X80	M12	250	
200 CWF	200 CWUF	200 CWR	200 CWUR	200 CWRX/F	200 CWURX/F	200 CWC	200 CWUC	200 CWCX/F	200 CWUCX/F	200	240	48	11	130X105	105X80	M12	270	

## SUPPORTI INOX STAINLESS STEEL CASTORS

080 CWFX	080 CWUXFX	080 CWRX	080 CWURX	080 CWRX/F	080 CWURX/F	080 CWCX	080 CWUCX	080 CWCX/F	080 CWUCX/F	80	108	32	9	100X85	80X60	M12	100	
100 CWFX	100 CWUXFX	100 CWRX	100 CWURX	100 CWRX/F	100 CWURX/F	100 CWCX	100 CWUCX	100 CWCX/F	100 CWUCX/F	100	127	32	9	100X85	80X60	M12	120	
125 CWFX	125 CWUXFX	125 CWRX	125 CWURX	125 CWRX/F	125 CWURX/F	125 CWCX	125 CWUCX	125 CWCX/F	125 CWUCX/F	125	157	32	9	100X85	80X60	M12	130	
150 CWFX	150 CWUXFX	150 CWRX	150 CWURX	150 CWRX/F	150 CWURX/F	150 CWCX	150 CWUCX	150 CWCX/F	150 CWUCX/F	150	182	32	9	100X85	80X60	M12	150	
160 CWFX	160 CWUXFX	160 CWRX	160 CWURX	160 CWRX/F	160 CWURX/F	160 CWCX	160 CWUCX	160 CWCX/F	160 CWUCX/F	160	197	52	11	130X105	105X80	M12	260	
200 CWFX	200 CWUXFX	200 CWRX	200 CWURX	200 CWRX/F	200 CWURX/F	200 CWCX	200 CWUCX	200 CWCX/F	200 CWUCX/F	200	240	48	11	130X105	105X80	M12	300	



### CARATTERISTICHE

Vengono realizzate con nucleo in nylon 6 e ricopertura in poliuretano elastico iniettato; assicurano una completa protezione dei pavimenti ed una totale assenza di rumore grazie ad un battistrada di durezza 82 Shore A. Hanno un ottimo comportamento elastico in grado di garantire un miglior assorbimento degli urti e delle vibrazioni, una buona aderenza alla pavimentazione pur mantenendo doti di scorrevolezza elevata. Presentano un'elevata resistenza all'abrasione, agli oli minerali ed ai grassi. Possono presentare limitazioni di impiego in presenza di vapore acqueo. La temperatura d'impiego va da -20°C a +60°C.

### FEATURES

Made with a core of nylon 6 and a coating of elastic injected polyurethane; these wheels ensure a complete protection of floors and a total absence of noise thanks to a tread hardness of 82 Shore A. They have an excellent elastic behavior which can guarantee a better shock absorption and vibration, a good adhesion to the pavement while maintaining high smoothness. They have a high resistance to abrasion, mineral oils and greases. May have limitations for use in the presence of water vapor. The operating temperature ranges from -20°C to +60°C.

## SERIE CWH



ART. (CODE)					
080 CWH (44080H20)	80	30	40	8	100
081 CWH (44080H21)	80	30	45	8	100
100 CWH (44100H20)	100	30	40	8	120
101 CWH (44100H21)	100	30	45	8	120
102 CWH (44100H22)	100	35	40	8	150
125 CWH (44125H20)	125	35	45	8	180

### SUPPORTI ZINCATI ZINC PLATED CASTORS



080 CWHF	080 CWHR	080 CWHR/F	080 CWHC	080 CWHC/F	80	108	32	9	100X85	80X60	M12	100
100 CWHF	100 CWHR	100 CWHR/F	100 CWHC	100 CWHC/F	100	127	32	9	100X85	80X60	M12	120
102 CWHF	102 CWHR	102 CWHR/F	102 CWHC	102 CWHC/F	100	127	32	9	100X85	80X60	M12	130
125 CWHF	125 CWHR	125 CWHR/F	125 CWHC	125 CWHC/F	125	157	32	9	100X85	80X60	M12	130

### CARATTERISTICHE


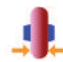



Vengono realizzate con nucleo in nylon 6 e ricopertura in poliuretano elastico iniettato; assicurano una completa protezione dei pavimenti ed una totale assenza di rumore grazie ad un battistrada di durezza 82 Shore A. Hanno un ottimo comportamento elastico in grado di garantire un miglior assorbimento degli urti e delle vibrazioni, una buona aderenza alla pavimentazione pur mantenendo doti di scorrevolezza elevata. Presentano un'elevata resistenza all'abrasione, agli oli minerali ed ai grassi. Possono presentare limitazioni di impiego in presenza di vapore acqueo. La temperatura d'impiego va da -20°C a +60°C.

### FEATURES

Made with a core of nylon 6 and a coating of elastic injected polyurethane; these wheels ensure a complete protection of floors and a total absence of noise thanks to a tread hardness of 82 Shore A. They have an excellent elastic behavior which can guarantee a better shock absorption and vibration, a good adhesion to the pavement while maintaining high smoothness. They have a high resistance to abrasion, mineral oils and greases. May have limitations for use in the presence of water vapor. The operating temperature ranges from -20°C to +60°C.


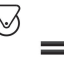
















## SERIE GW



ART. (CODE)	ART. (CODE)	ART. (CODE)					
080 GW (44080A50)	080 GWU (44080R50)	080 GWUX (44080X50)	80	34	40	12	230
100 GW (44100A50)	100 GWU (44100R50)	100 GWUX (44100X50)	100	40	44	15	270
124 GW (44125A50)	124 GWU (44125R50)	124 GWUX (44125X50)	125	40	44	15	360
125 GW (44125A51)	125 GWU (44125R51)	125 GWUX (44125X51)	125	45	58	20	450
150 GW (44150A50)	150 GWU (44150R50)	150 GWUX (44150X50)	150	45	58	20	540
160 GW (44160A50)	160 GWU (44160R50)	160 GWUX (44160X50)	160	45	58	20	540
200 GW (44200A50)	200 GWU (44200R50)	200 GWUX (44200X50)	200	50	58	20	650

### SUPPORTI ZINCATI ZINC PLATED CASTORS



																	
080 GWF	080 GWUF	080 GWR	080 GWUR	080 GWR/F	080 GWUR/F	80	108	43	9	100X85	80X60	230					
100 GWF	100 GWUF	100 GWR	100 GWUR	100 GWR/F	100 GWUR/F	100	135	45	9	100X85	80X60	270					
124 GWF	124 GWUF	124 GWR	124 GWUR	124 GWR/F	124 GWUR/F	125	160	50	9	100X85	80X60	360					
125 GWF	125 GWUF	125 GWR	125 GWUR	125 GWR/F	125 GWUR/F	125	164	59	12	135X110	105X80	450					
150 GWF	150 GWUF	150 GWR	150 GWUR	150 GWR/F	150 GWUR/F	150	196	59	12	135X110	105X80	540					
200 GWF	200 GWUF	200 GWR	200 GWUR	200 GWR/F	200 GWUR/F	200	243	59	12	135X110	105X80	650					

**CARATTERISTICHE**

Vengono realizzate con nucleo in nylon 6 e ricopertura in poliuretano elastico iniettato; assicurano una completa protezione dei pavimenti ed una totale assenza di rumore grazie ad un battistrada di durezza 82 Shore A. Hanno un ottimo comportamento elastico in grado di garantire un miglior assorbimento degli urti e delle vibrazioni, una buona aderenza alla pavimentazione pur mantenendo doti di scorrevolezza elevata. Presentano un'elevata resistenza all'abrasione, agli oli minerali ed ai grassi. Possono presentare limitazioni di impiego in presenza di vapore acqueo. La temperatura d'impiego va da -20°C a +60°C.

**FEATURES**

Made with a core of nylon 6 and a coating of elastic injected polyurethane; these wheels ensure a complete protection of floors and a total absence of noise thanks to a tread hardness of 82 Shore A. They have an excellent elastic behavior which can guarantee a better shock absorption and vibration, a good adhesion to the pavement while maintaining high smoothness. They have a high resistance to abrasion, mineral oils and greases. May have limitations for use in the presence of water vapor. The operating temperature ranges from -20°C to +60°C.

**SERIE GWK**



ART. (CODE)	ART. (CODE)								
080 GWK (44080K50)	080 GWS (44080J50)			80	34	40	12	28X08	230
100 GWK (44100K50)	100 GWS (44100J50)			100	40	44	15	35X11	270
124 GWK (44125K50)	124 GWS (44125J50)			125	40	44	15	35X11	360
125 GWK (44125K51)	125 GWS (44125J51)			125	45	58	20	47X14	450
150 GWK (44150K50)	150 GWS (44150J50)			150	45	58	20	47X14	540
160 GWK (44160K50)	160 GWS (44160J50)			160	45	58	20	47X14	540
200 GWK (44200K50)	200 GWS (44200J50)			200	50	58	20	47X14	650

**SUPPORTI ZINCATI  
ZINC PLATED CASTORS**



080 GWKF	080 GWKR	080 GWKR/F	80	108	43	9	100X85	80X60	230
100 GWKF	100 GWKR	100 GWKR/F	100	135	45	9	100X85	80X60	270
124 GWKF	124 GWKR	124 GWKR/F	125	160	50	9	100X85	80X60	360
125 GWKF	125 GWKR	125 GWKR/F	125	164	59	12	135X110	105X80	450
150 GWKF	150 GWKR	150 GWKR/F	150	196	59	12	135X110	105X80	540
200 GWKF	200 GWKR	200 GWKR/F	200	243	59	12	135X110	105X80	650



### CARATTERISTICHE

Vengono realizzate con nucleo in ghisa e ricopertura in poliuretano colato; hanno ottime caratteristiche di scorrevolezza, di elasticità, un'alta resistenza all'usura ed alla lacerazione ed assicurano una completa protezione dei pavimenti ed una totale assenza di rumore anche se sottoposte a carichi gravosi. Possono presentare limitazioni di impiego in presenza di vapore acqueo. La temperatura d'impiego va da -20°C a +60°C.

### FEATURES

Made with cast iron and a coating of polyurethane tread; they flow smoothly, have elasticity, high resistance to wear and tear and these wheels ensure a complete protection of floors and a total absence of noise even if subjected to very heavy loads. May have limitations for use in the presence of water vapor. The operating temperature ranges from -20°C to +60°C.

## SERIE PQ



ART. (CODE)						daN
080 PQ (63080K00)	80	25	25	15	160	
100 PQ (63100K00)	100	30	30	15	225	
125 PQ (63125K00)	125	30	35	15	300	
150 PQ (63150K00)	150	40	40	17	450	
175 PQ (63175K00)	175	40	40	20	650	
200 PQ (63200K00)	200	50	60	20	950	
250 PQ (63250K00)	250	50	60	25	1150	

### SUPPORTI ZINCATI ZINC PLATED CASTORS



										daN
080 PQF	080 PQR	080 PQR/F	80	125	47	9	100X85	80X60	160	
100 PQF	100 PQR	100 PQR/F	100	135	47	9	100X85	80X60	225	
125 PQF	125 PQR	125 PQR/F	125	161	51	9	100X85	80X60	300	
150 PQF	150 PQR	150 PQR/F	150	188	45	12	135X110	105X80	400	
200 PQF	200 PQR	200 PQR/F	200	243	59	12	135X110	105X80	700	



## **RUOTE IN POLIPROPILENE**

### **APPLICAZIONI**

Queste tipologie di ruote particolarmente economiche, possono essere impiegate in svariati settori industriali quali grande distribuzione ed alimentare e sono indicate per carrellature a traslazione manuale con limitata capacità di carico.

## **POLYPROPYLENE WHEELS**

### **APPLICATIONS**

These types of wheels are particularly economic, can be used in various industrial fields such as large-scale distribution and food and are indicated for trolleys for manual movement with limited load capacity.

**CARATTERISTICHE**

Vengono realizzate in polipropilene 1<sup>a</sup> scelta antiurto. Assicurano una buona resistenza a soluzioni acquose, a prodotti chimici non organici ed agli acidi. La temperatura di utilizzo va da -10°C a +40°C.

**FEATURES**

They are made of 1st choice polypropylene anti-shock. Provide good resistance to aqueous solutions, chemical products and non-organic acids. The operating temperature is from -10°C to +40°C.

**SERIE NP**



ART. (CODE)	ART. (CODE)						
080 NP (15080A00)	080 NPU (15080R01)	80	30	40	12	60	
100 NP (15100A00)	100 NPU (15100R00)	100	30	40	12	80	
125 NP (15125A00)	125 NPU (15125R00)	125	38	44	15	100	

**SUPPORTI ZINCATI  
ZINC PLATED CASTORS**



080 NPF	080 NPUF	080 NPR	080 NPUR	080 NPR/F	080 NPUR/F	080 NPC	080 NPUC	080 NPC/F	080 NPUC/F	80	108	32	9	100X85	80X60	M12	60	
100 NPF	100 NPUF	100 NPR	100 NPUR	100 NPR/F	100 NPUR/F	100 NPC	100 NPUC	100 NPC/F	100 NPUC/F	100	127	32	9	100X85	80X60	M12	80	
125 NPF	125 NPUF	125 NPR	125 NPUR	125 NPR/F	125 NPUR/F	125 NPC	125 NPUC	125 NPC/F	125 NPUC/F	125	157	32	9	100X85	80X60	M12	100	





## **RUOTE GOMMATE**

### **APPLICAZIONI**

Queste ruote vengono applicate in svariati settori industriali per la movimentazione di carichi medi; sono particolarmente idonee all'impiego in ambienti umidi ed in presenza di agenti chimici di media aggressività e dove è richiesta una buona resistenza all'abrasione.

## **RUBBER WHEELS**

### **APPLICATIONS**

These wheels are applied in various industries for handling medium loads, they are particularly suitable for use in wet environments and in the presence of medium aggressive chemical agents and where a good abrasion resistance is required.

**CARATTERISTICHE**

Sono realizzate con centro in polipropilene nero ed anello a sezione trapezoidale in gomma standard nera di durezza 83 Shore A; se ne sconsiglia l'utilizzo in ambienti con presenza di solventi organici, idrocarburi ed oli minerali; la temperatura di utilizzo va da -10°C a +60°C.

**FEATURES**

They are made with a black polypropylene center and trapezoidal ring section in standard black rubber with a hardness of 83 Shore A, they are not recommended for use in the presence of organic solvents, hydrocarbons and mineral oils, the temperature range is from -10°C to +60°

**SERIE PS**



ART. (CODE)					
080 PS (62080A00)	80	25	39	12	50
100 PS (62100A00)	100	30	39	12	70
125 PS (62125A00)	125	37	44	15	100
150 PS (62150A00)	150	40	44	15	130
180 PS (62180A00)	180	45	58	20	170
200 PS (62200A00)	200	50	58	20	200

**SUPPORTI ZINCATI  
ZINC PLATED CASTORS**



080 PSF	080 PSR	080 PSR/F	080 PSC	080 PSC/F	80	108	32	9	100X85	80X60	M12	50
100 PSF	100 PSR	100 PSR/F	100 PSC	100 PSC/F	100	127	32	9	100X85	80X60	M12	70
125 PSF	125 PSR	125 PSR/F	125 PSC	125 PSC/F	125	157	32	9	100X85	80X60	M12	100
150 PSF	150 PSR	150 PSR/F	150 PSC	150 PSC/F	150	182	32	9	100X85	80X60	M12	130
180 PSF	180 PSR	180 PSR/F	180 PSC	180 PSC/F	180	225	48	11	130X105	105X80	M12	170
200 PSF	200 PSR	200 PSR/F	200 PSC	200 PSC/F	200	240	48	11	130X105	105X80	M12	200



# SERIE PB PBK



## CARATTERISTICHE

Sono realizzate con centro in lamiera cromo zincata ed anello a sezione trapezoidale in gomma standard nera di durezza 83 Shore A; se ne sconsiglia l'utilizzo in ambienti con presenza di solventi organici, idrocarburi ed oli minerali; la temperatura di utilizzo va da -10°C a +60°C.

## FEATURES

Are made of a chrome plated metal center and trapezoidal ring in standard black rubber with a hardness of 83 Shore A; they are not recommended for use in the presence of organic solvents, hydrocarbons and mineral oils; the working temperature is -10°C to +60°C.

ART. (CODE)						daN
080 PB (61080B01)	80	25	39	12	50	
100 PB (61100B01)	100	30	39	12	70	
125 PB (61125B01)	125	37	44	15	110	
150 PB (61150B00)	150	40	44	15	140	
180 PB (61180B00)	180	45	58	20	180	
200 PB (61200B00)	200	50	58	20	220	

ART. (CODE)						daN
080 PBK (61080K00)	80	25	39	8	50	
100 PBK (61100K00)	100	30	39	8	70	
125 PBK (61125K00)	125	37	44	8	110	
150 PBK (61150K00)	150	40	38	17	140	
180 PBK (61180K00)	180	45	50	17	180	
200 PBK (61200K00)	200	50	50	17	220	

## SUPPORTI ZINCATI ZINC PLATED CASTORS



																		daN
080 PBF	080 PBKF	080 PBR	080 PBKR	080 PBR/F	080 PBKR/F	080 PBC	080 PBKC	080 PBC/F	080 PBKC/F	80	108	32	9	100X85	80X60	M12	50	
100 PBF	100 PBKF	100 PBR	100 PBKR	100 PBR/F	100 PBKR/F	100 PBC	100 PBKC	100 PBC/F	100 PBKC/F	100	127	32	9	100X85	80X60	M12	70	
125 PBF	125 PBKF	125 PBR	125 PBKR	125 PBR/F	125 PBKR/F	125 PBC	125 PBKC	125 PBC/F	125 PBKC/F	125	157	32	9	100X85	80X60	M12	110	
150 PBF	150 PBKF	150 PBR	150 PBKR	150 PBR/F	150 PBKR/F	150 PBC	150 PBKC	150 PBC/F	150 PBKC/F	150	182	32	9	100X85	80X60	M12	140	
180 PBF	180 PBKF	180 PBR	180 PBKR	180 PBR/F	180 PBKR/F	180 PBC	180 PBKC	180 PBC/F	180 PBKC/F	180	225	48	11	130X105	105X80	M12	180	
200 PBF	200 PBKF	200 PBR	200 PBKR	200 PBR/F	200 PBKR/F	200 PBC	200 PBKC	200 PBC/F	200 PBKC/F	200	240	48	11	130X105	105X80	M12	200	



## SERIE PVK



### CARATTERISTICHE

Sono realizzate con nucleo in alluminio pressofuso e ricopertura in gomma elastica nera.

Assicurano una completa protezione dei pavimenti, una totale assenza di rumore, un elevato carico di rottura ed un'ottima resistenza all'abrasione.

Sono indicate per carichi medio pesanti, per essere utilizzate in ambienti umidi, in presenza di agenti chimici di media aggressività.

Se ne sconsiglia l'utilizzo in presenza di solventi ed idrocarburi.

La temperatura di impiego va da -20°C a +70°C.

### FEATURES

They are made with a core of die-cast aluminum and soft black rubber coating.

Ensure a complete protection of floors, a total absence of noise, a high tensile strength and excellent resistance to abrasion.

They are suitable for medium to heavy loads, for use in wet environments, in the presence of medium aggressive chemical agents.

Not recommended for use in the presence of solvents and hydrocarbons.

The temperature range is from -20°C to +70°C.

ART. (CODE)	ART. (CODE)							daN
200 PVK 20 (64200K00)	200 PVS (64200J00)	200	50	60	20	47X14	400	
200 PVK 25 (64200K01)	-	200	50	60	25	-	400	

## SERIE PZ



### CARATTERISTICHE

Sono realizzate con centro in materiale plastico e copertura pneumatica con camera d'aria.

Vengono impiegate per il trasporto di carichi su pavimentazioni sconnesse, assicurando la massima protezione contro urti e vibrazioni.

La temperatura di impiego va da -20°C a +60°C.

### FEATURES

They are made with a center of plastic material and pneumatic cover with inner tube. They are used for the transport of loads on uneven floors, ensuring maximum protection against shock and vibration.

The temperature range is from -20°C to +60°C.

ART. (CODE)	ART. (CODE)						daN
200 PZB (65200A00)	200 PZU (65200R00)	200	50	58	20	75	
260 PZB (65260A00)	260 PZU (65260R00)	260	85	75	20	170	
400 PZB (65400A00)	-	400	100	88	20	200	
-	400 PZU (65400R00)	400	100	75	25	200	

## SERIE PZ antiforatura



### CARATTERISTICHE

Sono realizzate con centro in materiale plastico e copertura in materiale espanso antiforatura.

Vengono impiegate per il trasporto di carichi su pavimentazioni sconnesse, assicurando la massima protezione contro urti e vibrazioni.

La temperatura di impiego va da -20°C a +60°C.

### FEATURES

They are made with a center of plastic material and a coat in puncture proof foam material.

They are used for the transport of loads on uneven floors, ensuring maximum protection against shock and vibration.

The temperature range is from -20°C to +60°C.

ART. (CODE)						daN
260 PZPU (65260R01)	260	75	75	20	100	



## RUOTE PER ALTE TEMPERATURE

### APPLICAZIONI

Queste ruote vengono impiegate su carrellature a traslazione manuale nei settori dove è richiesta una resistenza a temperature piuttosto elevate. Presentano un'ottima resistenza agli oli, ai grassi ed ai detergenti aggressivi. Sono disponibili in versione foro passante o con cuscinetto centrale per alte temperature.

## WHEELS FOR HIGH TEMPERATURES

### APPLICATIONS

These wheels are used on trolleys for manual movement in areas where resistance is required at rather high temperatures. They have excellent resistance to oils, greases, detergents. They are available in version with a through hole or with a central bearing for high temperatures.

**CARATTERISTICHE**

Vengono realizzate in tecnopolimero caricato con fibra vetro. Queste ruote assicurano un'ottima resistenza agli urti, all'abrasione, alla maggior parte degli agenti chimici, agli oli ed ai grassi animali, garantendo una forte riduzione di rumore. La temperatura di impiego va da -40°C a +280°C per brevi periodi.

**FEATURES**

They are made of technopolymer reinforced with fiber glass. These wheels provide excellent resistance to impact, abrasion, most chemicals, oils and animal fats; they ensure a very strong noise reduction. The operating temperature range is -40°C to +280°C for short periods.

**SERIE H**



ART. (CODE)					
080 H (38080A00)	80	30	40	12	280*
081 H (38080A01)	80	30	44	12	280*
100 H (38100A00)	100	32	40	12	300*
101 H (38100A01)	100	32	44	12	300*
125 H (38125A00)	125	38	44	15	400*

\* Le portate sono state testate a temperatura ambiente.  
\* Load capacities had been tested at ambient temperature.

**SUPPORTI ZINCATI  
ZINC PLATED CASTORS**



080 HF	080 HR	080 HRX/F	080 HC	080 HCX/F	80	108	32	9	100X85	80X60	M12	130
100 HF	100 HR	100 HRX/F	100 HC	100 HCX/F	100	127	32	9	100X85	80X60	M12	130
125 HF	125 HR	125 HRX/F	125 HC	125 HCX/F	125	157	32	9	100X85	80X60	M12	130

**SUPPORTI INOX STAINLESS STEEL CASTORS**

080 HFX	080 HRX	080 HRX/F	080 HCX	080 HCX/F	80	108	32	9	100X85	80X60	M12	130
100 HFX	100 HRX	100 HRX/F	100 HCX	100 HCX/F	100	127	32	9	100X85	80X60	M12	130
125 HFX	125 HRX	125 HRX/F	125 HCX	125 HCX/F	125	157	32	9	100X85	80X60	M12	130



### CARATTERISTICHE

Vengono realizzate in tecnopolimero caricato con fibra vetro. Queste ruote assicurano un'ottima resistenza agli urti, all'abrasione, alla maggior parte degli agenti chimici, agli oli ed ai grassi animali, garantendo una forte riduzione di rumore.

La temperatura di impiego va da -40°C a +280°C per brevi periodi.

### FEATURES

They are made of technopolymer reinforced with fiber glass.

These wheels provide excellent resistance to impact, abrasion, most chemicals, oils and animal fats; they ensure a very strong noise reduction.

The operating temperature range is -40°C to +280°C for short periods.

## SERIE HH



ART. (CODE)					
080 HH (38080H00)	80	30	40	8	280*
081 HH (38080H01)	80	30	45	8	280*
100 HH (38100H00)	100	32	40	8	300*
101 HH (38100H01)	100	32	45	8	300*
125 HH (38125H00)	125	38	45	8	400*

\* Le portate sono state testate a temperatura ambiente.

\* Load capacities had been tested at ambient temperature.

### SUPPORTI ZINCATI ZINC PLATED CASTORS



080 HHF	080 HHR	080 HHR/F	080 HHC	080 HHC/F	80	108	32	9	100X85	80X60	M12	130
100 HHF	100 HHR	100 HHR/F	100 HHC	100 HHC/F	100	127	32	9	100X85	80X60	M12	130
125 HHF	125 HHR	125 HHR/F	125 HHC	125 HHC/F	125	157	32	9	100X85	80X60	M12	130



## RUOTE CLEANING

### APPLICAZIONI

Queste ruote sono state studiate e realizzate in stretta collaborazione con gli uffici tecnici della nostra clientela per soddisfare con successo le difficili esigenze prestazionali delle macchine lavapavimenti.

Le nostre ruote sono state adottate dalle più importanti aziende europee produttrici di lavapavimenti per il loro design estremamente "pulito" dato dal sistema "BOX" e per la loro elevata performance sul bagnato data dal nostro "GRIPTPU" frutto di ricerca ed innovazione continua.

*I tentativi di imitare le prestazioni dei nostri prodotti da parte di importanti competitori sono per noi motivo di vanto.*

## CLEANING WHEELS

### APPLICATIONS

These wheels are designed and implemented in close collaboration with the technical departments of our customers to successfully meet the challenging performance requirements of floor scrubbers.

Our wheels have been adopted by the leading European producers of floor scrubbers for their extremely "clean" design given by the "BOX" system and for their high performance in wet conditions given by our "GRIPTPU" the fruit of continuous research and innovation.

*Attempts to mimic the performance of our products by major competitors are a source of pride.*

#### CARATTERISTICHE

Vengono realizzate con centro in PP alta resistenza e battistrada in gomma termoplastica poliolefinica vulcanizzata di durezza 85 Shore A.

Queste ruote assicurano una completa protezione dei pavimenti ed una totale assenza di rumore; resistono alla maggior parte degli agenti chimici, all'ozono, agli U.V., all'abrasione ed alla lacerazione.

Se ne sconsiglia l'utilizzo in presenza di idrocarburi ed oli minerali.

La temperatura di impiego va da -10°C ad oltre +50°C.

Sono indicate per macchine a traslazione manuale di piccole/medie dimensioni.

#### FEATURES

They are made with a high-strength center in PP and thermoplastic polyolefin vulcanized tread rubber with hardness of 90 Shore A.

These wheels ensure a complete protection of floors and a total absence of noise; resistant to most chemical agents, ozone, UV, abrasion and tearing.

Not recommended for use in the presence of hydrocarbons and mineral oils.

The temperature range is from -10°C to above +50°C.

They are suitable for machines with manual traverse of small/medium size.

## SERIE BOX



#### Cuscinetti a Sfere di Precisione - Cuscinetti a Sfere Unidirezionali. Precision Waterproof Ball Bearings - One Way Clutch Bearings.

ART.					daN
100 BOX	100	30	-	8	70
125 BOX	125	32	-	8	90
150 BOXL	150	25	-	10	140
160 BOXL	160	30	-	10	140
160 BOX	160	38	-	12	140
200 BOX	200	42	-	10-12-17	200
210 BOX	210	42	-	10-12-17	220

Disponibile a richiesta tappo coprimozzo colorato G 48.  
Available on request coloured G48 hub cup.

## SERIE LBH



#### Cuscinetti a Sfere di Precisione - Cuscinetti a Sfere Unidirezionali. Precision Waterproof Ball Bearings - One Way Clutch Bearings.

ART.					daN
250 LBH	250	50	36	17	250
300 LBH	300	50	24	17	280

Disponibile a richiesta tappo coprimozzo colorato G 48.  
Available on request coloured G48 hub cup.

**A RICHIESTA DISPONIBILI ALTRE SOLUZIONI AL MOZZO.  
AVAILABLE ON REQUEST OTHER INDIVIDUAL HUB SOLUTIONS.**



### CARATTERISTICHE

Vengono realizzate con centro in PA6 alta viscosità di primissima qualità e battistrada in GRIPTPU di durezza 82 Shore A.

Queste ruote assicurano una completa protezione dei pavimenti ed una totale assenza di rumore; resistono alla maggior parte degli agenti chimici, ai saponi, agli acidi, agli oli minerali ed ai grassi.

Hanno un'ottima resistenza all'abrasione ed alla lacerazione; la temperatura di impiego va da -20°C a +60°C.

Considerate le ottime performance di aderenza sul bagnato, sono particolarmente indicate per macchine a trazione di medie/grandi dimensioni.

### FEATURES

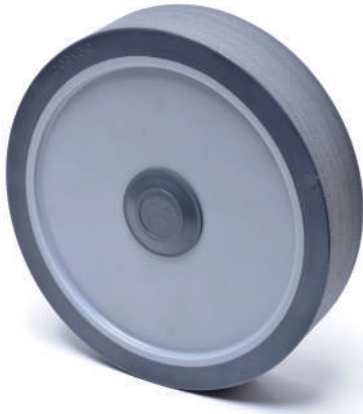
They are made with high viscosity PA6 center of the highest quality and tread in GRIPTPU hardness of 82 Shore A.

These wheels ensure a complete protection of floors and a total absence of noise; resistant to most chemical agents, soaps, acids, mineral oils and greases.

They have excellent resistance to abrasion and laceration; the operating temperature range is from -20°C to +60°C.

Due to the excellent grip performance on the wet floors, they are particularly suitable for machines with medium/large traction.

## SERIE LW



### Foro Passante con Chiavetta o Scanalato. Plain Bore with Key Way and Splined Hub.

ART.					
160x38 LW	160	38	56	20 (ch. 6x3)	200
200x50 LW	200	50	40	20 (ch. 6x3)	300
200x65 LW	200	65	50	20 (ch. 6x3)	300
225x65 LW	225	65	55	20 (ch. 6x3)	400
250x50 LW	250	50	50	20 (ch. 6x3)	400
250x60 LW	250	60	60	25 (ch. 8x4)	600
300x70 LW	300	70	60	25 (ch. 8x4)	700

Disponibile a richiesta tappo coprimozzo colorato G 48.  
Available on request coloured G48 hub cup.

## SERIE LWH



### Cuscinetti a Sfere di Precisione. Precision Waterproof Ball Bearings.

ART.					
160x38 LWH	160	38	56	17	200
200x50 LWH	200	50	36	20	300
200x65 LWH	200	65	48	20	300
225x65 LWH	225	65	48	20	400
250x50 LWH	250	50	36	20	400
250x60 LWH	250	60	48	25	600
300x70 LWH	300	70	60	25	700

Disponibile a richiesta tappo coprimozzo colorato G 48.  
Available on request coloured G48 hub cup.

**A RICHIESTA DISPONIBILI ALTRE SOLUZIONI AL MOZZO.  
AVAILABLE ON REQUEST OTHER INDIVIDUAL HUB SOLUTIONS.**

### CARATTERISTICHE

Vengono realizzate con centro in PA6 alta viscosità di primissima qualità e battistrada in GRIPTPU di durezza 82 Shore A. Queste ruote assicurano una completa protezione dei pavimenti ed una totale assenza di rumore; resistono alla maggior parte degli agenti chimici, ai saponi, agli acidi, agli oli minerali ed ai grassi. Hanno un'ottima resistenza all'abrasione ed alla lacerazione; la temperatura di impiego va da -20°C a +60°C. Considerate le ottime performance di aderenza sul bagnato, sono particolarmente indicate per macchine a trazione di medie/grandi dimensioni.

### FEATURES

They are made with high viscosity PA6 center of the highest quality and tread in GRIPTPU hardness of 82 Shore A. These wheels ensure a complete protection of floors and a total absence of noise; resistant to most chemical agents, soaps, acids, mineral oils and greases. They have excellent resistance to abrasion and laceration; the operating temperature range is from -20°C to +60°C. Due to the excellent grip performance on the wet floors, they are particularly suitable for machines with medium/large traction.

## SERIE WW



Foro Passante con Chiavetta o Scanalato. - Predisposizione Freno (T).  
Plain Bore with Key Way and Splined Hub. - Arrangement for Brake (T).

ART.					
160x35 WW	160	35	46	20 (ch. 6x3)	200
175x45 WW	175	45	40	20 (ch. 6x3)	250
175x60 WW	175	60	50	20 (ch. 6x3)	300
200x60 WW	200	60	50	20 (ch. 6x3)	300
220x80 WW (T)	220	80	63	20 (ch. 6x3)	800
225x60 WW	225	60	50	20 (ch. 6x3)	350
250x80 WW	250	80	60	20 (ch. 6x3)	700
260x80 WW (T)	260	80	50	20 (ch. 6x3)	800
300x85 WW (T)	300	85	50	20 (ch. 6x3)	800
350x100 WW	350	100	50	25 (ch. 8x4)	800
370x100 WW (T)	370	100	75	29 (ch. 8x4)	950

## SERIE WWH



Cuscinetti a Sfere di Precisione. - Predisposizione Freno (T).  
Precision Waterproof Ball Bearings. - Arrangement for Brake (T).

ART.					
160x35 WWH	160	35	11	15	200
175x45 WWK	175	45	58	20	250
175x60 WWH	175	60	56	20	300
200x60 WWH	200	60	48	20	300
220x80 WWH (T)	220	80	60	20	800
225x60 WWH	225	60	56	20	350
250x80 WWH	250	80	72	25	700
260x80 WWH (T)	260	80	48	25	800
300x85 WWH (T)	300	85	48	25	800
350x100 WWH	350	100	65	30	800
370x100 WWH (T)	370	100	65	30	950

**A RICHIESTA DISPONIBILI ALTRE SOLUZIONI AL MOZZO.  
AVAILABLE ON REQUEST OTHER INDIVIDUAL HUB SOLUTIONS.**

#### CARATTERISTICHE

Vengono realizzate con un centro in PA6 alta viscosità di primissima qualità e battistrada in GRIPTPU di durezza 72 Shore A. Queste ruote assicurano una completa protezione dei pavimenti ed una totale assenza di rumore; resistono alla maggior parte degli agenti chimici, ai saponi, agli acidi, agli oli minerali ed ai grassi. Hanno un'ottima resistenza all'abrasione ed alla lacerazione; la temperatura di impiego va da -20°C a +60°C. Considerate le ottime performance di elasticità e di buona aderenza sul bagnato, sono indicate per macchine a trazione di medie dimensioni.

#### FEATURES

They are made with a center in PA6 high viscosity of the highest quality and tread in GRIPTPU and a hardness of 72 Shore A. These wheels ensure a complete protection of floors and a total absence of noise; resistant to most chemical agents, to soaps, acids, mineral oils and greases. They have excellent resistance to abrasion and laceration; the operating temperature range is from -20°C to +60°C. Due to the excellent performance of elasticity and high grip on wet floors, They are suitable for traction machines of medium dimensions.

## SERIE LJ

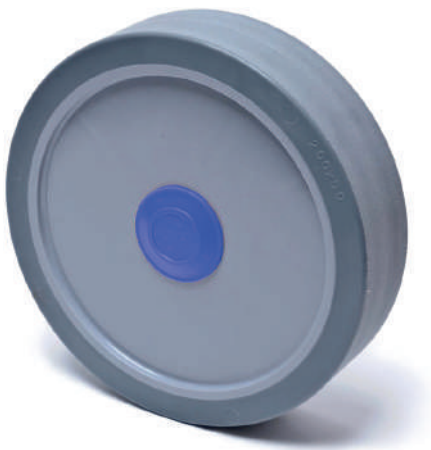


#### Foro Passante con Chiavetta o Scanalato. Plain Bore with Key Way and Splined Hub.

ART.					
200x50 LJ	200	50	40	20 (ch. 6x3)	270
200x65 LJ	200	65	50	20 (ch. 6x3)	270
225x65 LJ	225	65	55	20 (ch. 6x3)	360
250x50 LJ	250	50	50	20 (ch. 6x3)	360
250x60 LJ	250	60	60	25 (ch. 8x4)	550
300x70 LJ	300	70	60	25 (ch. 8x4)	650

Disponibile a richiesta tappo coprimozzo colorato G 48.  
Available on request coloured G48 hub cup.

## SERIE LJH



#### Cuscinetti a sfere di precisione. Precision Waterproof ballbearings.

ART.					
200x50 LJH	200	50	36	20	270
200x65 LJH	200	65	48	20	270
225x65 LJH	225	65	48	20	360
250x50 LJH	250	50	36	20	360
250x60 LJH	250	60	48	25	550
300x70 LJH	300	70	60	25	650

Disponibile a richiesta tappo coprimozzo colorato G 48.  
Available on request coloured G48 hub cup.

**A RICHIESTA DISPONIBILI ALTRE SOLUZIONI AL MOZZO.  
AVAILABLE ON REQUEST OTHER INDIVIDUAL HUB SOLUTIONS.**



### CARATTERISTICHE

Vengono realizzate con un centro in PA6 alta viscosità di primissima qualità e battistrada in GRIPTPU di durezza 72 Shore A. Queste ruote assicurano una completa protezione dei pavimenti ed una totale assenza di rumore; resistono alla maggior parte degli agenti chimici, ai saponi, agli acidi, agli oli minerali ed ai grassi. Hanno un'ottima resistenza all'abrasione ed alla lacerazione; la temperatura di impiego va da -20°C a +60°C. Considerate le ottime performance di elasticità e di buona aderenza sul bagnato, sono indicate per macchine a trazione di medie dimensioni.

### FEATURES

They are made with a center in PA6 high viscosity of the highest quality and tread in GRIPTPU and a hardness of 72 Shore A. These wheels ensure a complete protection of floors and a total absence of noise; resistant to most chemical agents, to soaps, acids, mineral oils and greases. They have excellent resistance to abrasion and laceration; the operating temperature range is from -20°C to +60°C. Due to the excellent performance of elasticity and high grip on wet floors, They are suitable for traction machines of medium dimensions.

## SERIE WJ



Foro Passante con Chiavetta o Scanalato. - Predisposizione Freno (T).  
Plain Bore with Key Way and Splined Hub. - Arrangement for Brake (T).

ART.					
175x45 WJ	175	45	40	20 (ch. 6x3)	200
175x60 WJ	175	60	50	20 (ch. 6x3)	270
200x60 WJ	200	60	50	20 (ch. 6x3)	270
220x80 WJ (T)	220	80	63	20 (ch. 6x3)	700
225x60 WJ	225	60	50	20 (ch. 6x3)	320
250x80 WJ	250	80	60	20 (ch. 6x3)	650
260x80 WJ (T)	260	80	50	20 (ch. 6x3)	750
300x85 WJ (T)	300	85	50	20 (ch. 6x3)	750
350x100 WJ	350	100	50	25 (ch. 8x4)	750
370x100 WJ (T)	370	100	75	29 (ch. 8x4)	900

## SERIE WJH



Cuscinetti a Sfere di Precisione. - Predisposizione Freno (T).  
Precision Waterproof Ball Bearings. - Arrangement for Brake (T).

ART.					
175x45 WJK	175	45	58	20	200
175x60 WJH	175	60	56	20	270
200x60 WJH	200	60	48	20	270
220x80 WJH (T)	220	80	60	20	700
225x60 WJH	225	60	56	20	320
250x80 WJH	250	80	72	25	650
260x80 WJH (T)	260	80	48	25	750
300x85 WJH (T)	300	85	48	25	750
350x100 WJH	350	100	65	30	750
370x100 WJH (T)	370	100	65	30	900

**A RICHIESTA DISPONIBILI ALTRE SOLUZIONI AL MOZZO.  
AVAILABLE ON REQUEST OTHER INDIVIDUAL HUB SOLUTIONS.**

## ACCESSORI

Sono disponibili accessori per il fissaggio delle ruote, tappi coprimozzo colorati, parafili, parafrangenti, perni e viti speciali.

## ACCESSORIES

Accessories are available for mounting the wheels, coloured hub caps, threadguards, bolts and special screws.

## SERIE BLOK



ART. (CODE)	d	D	S	Pz
BLOK 08 (99B00800)	8	15	1,6	2500
BLOK 10 (99B01000)	10	18	2	2500
BLOK 12 (99B01200)	12	20	2	2500
BLOK 14 (99B01400)	14	26	2	2500
BLOK 15 (99B01500)	15	26	2	2500
BLOK 16 (99B01600)	16	26	2	2500
BLOK 18 (99B01800)	18	35	2	1000
BLOK 20 (99B02000)	20	35	2,5	1000
BLOK 25 (99B02500)	25	40	2,5	1000

## SERIE CAPP



ART. (CODE)	d	D	S	Pz
CAPP 08 (99C00800)	8	16	5	2000
CAPP 10 (99C01000)	10	19	6	1000
CAPP 12 (99C01200)	12	28	8,3	1000
CAPP 14 (99C01400)	14	28	9	500
CAPP 15 (99C01500)	15	28	9	500
CAPP 16 (99C01600)	16	28	9	500
CAPP 18 (99C01800)	18	36	10,5	500
CAPP 20 (99C02000)	20	36	10,5	500
CAPP 25 (99C02500)	25	43	13	250

## SERIE STING



ART. (CODE)	PER ASSALI FOR AXLES	Pz
STING 15 (99S01500)	15 x 1 : 15 x 1,5	1000
STING 20 (99S02000)	20 x 1 : 20 x 1,5	500

## VITI SCREWS



ART. (CODE)	PER RUOTE SERIE FOR WHEELS SERIES
E 10 x 25 (99V01000)	AES - AHS
G 12 x 45 (99V01200)	AG



## TAPPI HUB CUPS



ART.	COLORI DISPONIBILI AVAILABLE COLOURS
TAPPO G 35 HUB CUP G 35	NERO - BIANCO - ROSSO GIALLO - VERDE - BLU BLACK - WHITE - RED YELLOW - GREEN - BLUE
TAPPO G 48 HUB CUP G 48	NERO - BIANCO - ROSSO - GIALLO VERDE - BLU - GRIGIO BLACK - WHITE - RED - YELLOW GREEN - BLUE - GREY

## PARAFILI THREADGUARDS



ART. (CODE)		
P57MG6 (99F05700)	075/080	6
P57MG8 (99F05701)	075/080	8
P75MG6 (99F07500)	100	6
P75MG8 (99F07501)	100	8
P97MG8 (99F09700)	125	8

## PARACOLPI BUMPERS

PARACOLPI DI VARIO TIPO  
BUMPERS OF DIFFERENT TYPES





## SOLUZIONI SPECIALI

## SPECIAL SOLUTIONS

### APPLICAZIONI

In collaborazione con gli uffici tecnici della nostra clientela progettiamo e realizziamo ruote "speciali" volte a risolvere problematiche legate a dimensioni, performance, design, prezzo, ecc.

Adattiamo ruote di produzione standard alle esigenze del cliente garantendo sempre la qualità richiesta.

Realizziamo ruote in PA, PP, TPU, GRIPTPU, TPV, SBS, SEBS con durezza variabili da 60 shore A a 60 shore D per svariati settori industriali e merceologici.

La continua ricerca del perfezionamento dei nostri prodotti e lo sviluppo di nuovi ci spingono ad un'evoluzione tecnologica costante ed all'utilizzo di nuovi materiali sempre più all'avanguardia.

Le nuove sfide sono il sale che alimenta il nostro quotidiano, l'interpretazione delle esigenze della clientela, la tecnologia di trasformazione, l'utilizzo di materie prime innovative o comunque sempre di primissima qualità sono il valore aggiunto che offriamo quotidianamente alla nostra clientela, che ogni giorno di più ci premia accordandoci la sua preferenza.

### APPLICATIONS

In close cooperation with our customers' technical departments, we design and create "special" wheels equipped to solve dimensional, performance, design and price issues, etc.

We adjust standard wheels to all customer requirements in order to always guarantee the required quality standard.

We produce wheels in PA, PP, TPU, GRIP-TPU, TPV SBS, SEBS, with different hardness variable from 60 Shore A to 60 Shore D for various industrial and commodity sectors.

The continuous research to refine our current products and develop new ones leads us daily to use front-line materials and achieve technological evolution.

The new challenges are the forces that drive us, the interpretation of the needs of our clients, processing technology, the use of innovative raw materials, always of the highest quality, are the values we offer to our clients daily, and they reward us with their preference.





RES srl

VIA LOMBARDIA 31 Z.I. QUADERNA 40064 OZZANO EMILIA BOLOGNA ITALIA  
TEL. +39 051 763008

info@resruote.com www.resruote.com



RES srl

VIA LOMBARDIA 31 Z.I. QUADERNA 40064 OZZANO EMILIA BOLOGNA ITALIA  
TEL. +39 051 763008

[info@resruote.com](mailto:info@resruote.com) [www.resruote.com](http://www.resruote.com)